



catalogo

24

25

Innovazioni
sostenibili
per l'agricoltura
di domani

desangosse.it

DE SANGOSSE



Italia



De Sangosse è un attore internazionale nel settore della nutrizione e della protezione delle colture.

La società propone soluzioni innovative e sostenibili a sostegno degli agricoltori di tutto il mondo.

La nostra mission

DE SANGOSSE ha come obiettivo lo sviluppo di soluzioni innovative attraverso una politica d'investimento dinamica in Ricerca e Sviluppo.

Il Gruppo DE SANGOSSE punta a creare valore per i propri clienti attraverso formulazioni all'avanguardia e un'alta competenza tecnica dimostrata sia in campo che in laboratorio, basandosi sui principi di equità sociale, sostenibilità economica e rispetto ambientale. I dipendenti hanno sviluppato un senso di appartenenza e un impegno particolarmente forte per il progetto aziendale. Questo rappresenta un patrimonio senza eguali per l'azienda e un valore aggiunto per i nostri clienti, che trovano nei dipendenti DE SANGOSSE dinamismo, autonomia e apertura al cambiamento.





Ricerca e sviluppo come motore dell'innovazione

Un portfolio di prodotti costantemente arricchito attraverso i nostri investimenti nel settore di R&S e regulatory affairs



220

Brevetti



38

Specialità lanciate negli ultimi tre anni



50

Prodotti innovativi in fase di sviluppo

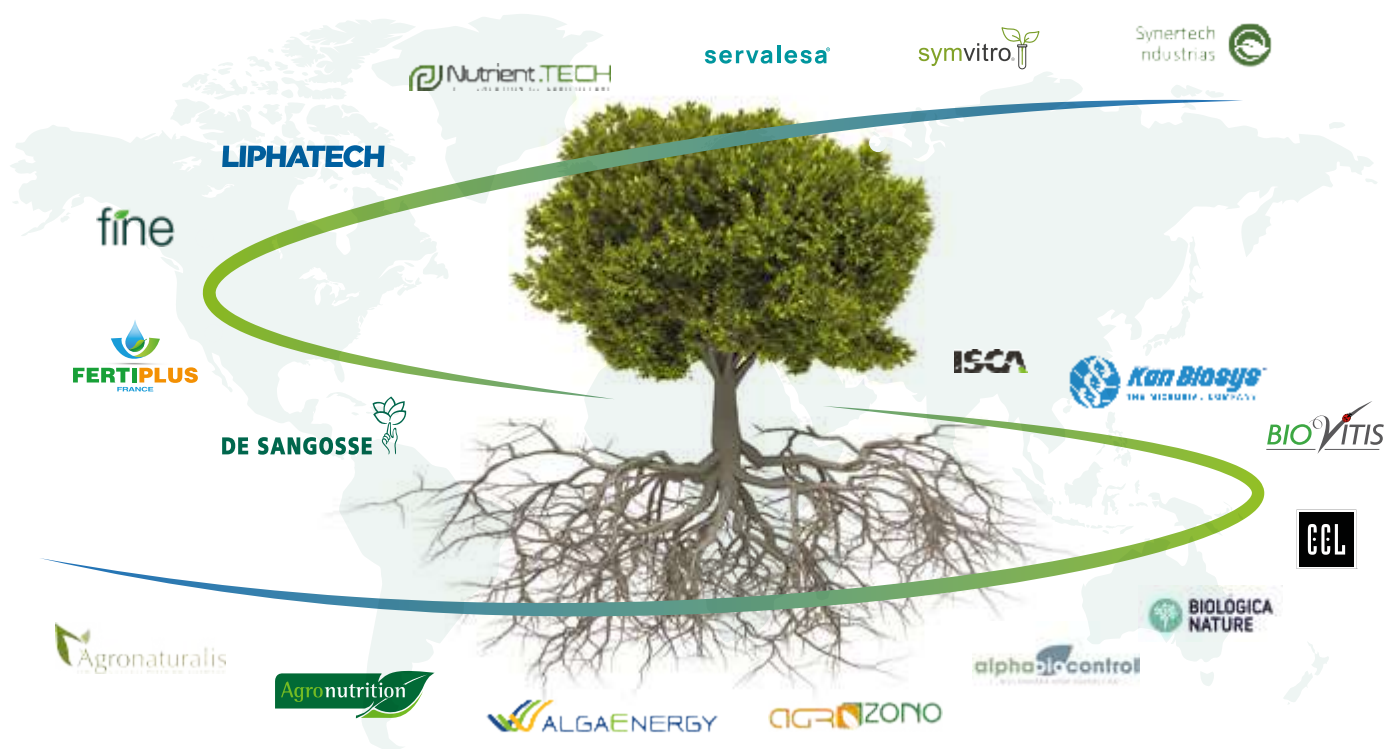


1400

Omologazioni in più di 60 paesi



Puntiamo al futuro. Puntiamo alle **Biosoluzioni.**



Nutrire

Nutrire grazie alla BioFertilizzazione

Stimolare

Stimolare le colture grazie ai Biostimolanti

Migliorare

Migliorare la vita nella rizosfera e la disponibilità d'acqua con la BioFertilizzazione

Proteggere

Proteggere da insetti, malattie e infestanti attraverso il Biocontrollo e i Condizionatori d'acqua

www.desangosse.it



De Sangosse: una presenza internazionale

LIPHATECH Inc.

Milwaukee - USA

NUTRIENT Technologies

Dinuba - USA

Fine Americas Inc.

Walnut Creek - USA

DE SANGOSSE

Mexico - Messico

DE SANGOSSE

Ibipora - Brasile

Synertech Industrias

Pergamino - Argentina

DE SANGOSSE

Buenos Aires - Argentina



419 M€

Fatturato 2022



1.150

Collaboratori



29

Filiali internazionali



DE SANGOSSE AlphaBio Control

Cambridge - UK

Fine Agrochemicals

Worcester - UK

Agronaturalis

Ringwood - UK

DE SANGOSSE

Padova - Italia

**AGROZONO Servalesa
DE SANGOSSE Ib.
BIOLOGICA NATURE**

Valencia - Spagna

SYMVITRO

Praga - Repubblica Ceca

LANCES LINK

Istanbul - Turchia

DE SANGOSSE

Beijing - Cina

DE SANGOSSE

Amman - Giordania

DE SANGOSSE

Ho-Chi-Minh - Vietnam

DE SANGOSSE

Kandy - Sri Lanka

KAN BIOSYS

Pune - Inde

DE SANGOSSE

George - Africa del Sud

DE SANGOSSE LIPHATECH

Agen - Francia

Agronutrition

Carbone/Labège/Lavaur/Graulhet - Francia

CCL

Compiègne - Francia

Fertiplus

Perpignan - Francia

BioVitis

Andernos - Francia

Agrochemicals BV

Bréda- Paesi Bassi

DE SANGOSSE

Sydney - Australia

DE SANGOSSE

Auckland - Nuova Zelanda



Field Force De Sangosse Italia

DE SANGOSSE è un attore internazionale nel settore della nutrizione e della protezione delle colture. La società propone soluzioni innovative e sostenibili a sostegno degli agricoltori.

DE SANGOSSE ha sviluppato moderni siti produttivi, in cui tecnologie all'avanguardia gli consentono di fornire costantemente prodotti di alta qualità. L'Italia rappresenta una nazione chiave per il gruppo, con un catalogo innovativo e differenziato, permette di supportare gli agricoltori nella scelta migliore dei mezzi tecnici al fine di ottenere produzioni di eccellenza.

TECHNICAL TEAM MANAGER

Marco Nobili

☎ 345 85 07 579

✉ marco.nobili@desangosseitalia.it

AREA NORD

Capo area - Gianrico Bassetti

☎ 338 76 73 895

✉ gianrico.bassetti@desangosseitalia.it

Tecnico di area - Davide Zanon

☎ 346 148 2948

✉ davide.zanon@desangosseitalia.it

AREA SUD

Capo area - Gianfranco Carucci

☎ 338 76 74 297

✉ gianfranco.carucci@desangosseitalia.it

Tecnico di area - Domenico Maraglino

☎ 340 35 99 012

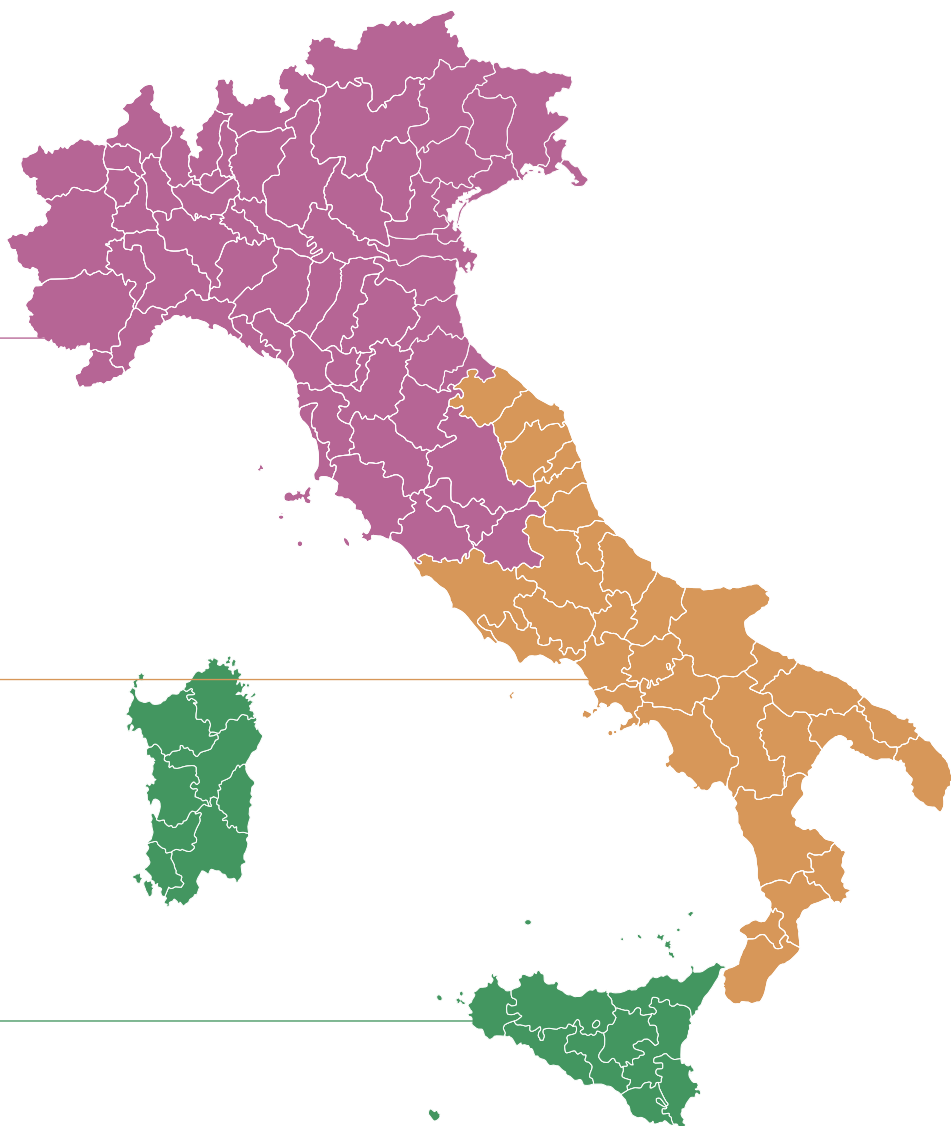
✉ domenico.maraglino@desangosseitalia.it

AREA ISOLE

Tecnico di area - Salvatore Cinnirella

☎ 366 69 95 019

✉ salvatore.cinnirella@desangosseitalia.it



Le nostre principali formulazioni



NutriCare technologies

Linea di prodotti con effetto biostimolante in grado di migliorare l'efficienza nutrizionale, la tolleranza agli stress abiotici, la quantità e la qualità delle produzioni. La R&D di Agronutrition studia e sviluppa biostimolanti con caratteristiche uniche per risultati ottimali e garantiti.



Precision technologies

Linea di prodotti con formulazione specifica di macro e micro nutrienti per ogni coltura, ottenuta dalla ricerca dei laboratori di Agronutrition. Le formulazioni chelati, pHAttivo, lignosolfonati e sospensioni concentrate rendono la linea Precision technologies perfetta per una nutrizione puntuale, completa e duratura.



BioFertiliser technologies

Linea di prodotti a base di microrganismi selezionati e specifici che contribuiscono ad aumentare la produttività delle colture in maniera sostenibile, minimizzando l'impatto degli stress biotici e abiotici sulle piante coltivate, incrementando la disponibilità di nutrienti e migliorando la salubrità a livello fogliare e radicale.



Adjuvant

Linea di prodotti studiata per potenziare l'efficienza dei trattamenti fitosanitari attraverso la riduzione della deriva, l'amplificazione della bagnatura fogliare, il miglioramento della ritenzione, della compatibilità miscela e della qualità dell'acqua.



Baits

Linea di prodotti per il controllo di chioccioline e limacce basata sulla formulazione Colzactive, una tecnologia unica nel suo genere ottenuta dalla R&D di De Sangosse. La formulazione Colzactive garantisce l'elevata protezione delle colture con la massima sostenibilità economica e ambientale.



Sommario

Nutrizione

Nutrizione

Microrganismi













Difesa

Coadiuvanti e Condizionatori

Altre soluzioni

 Utilizzabile in Agricoltura Biologica

 Prodotti Novità

Acrecio	14
Actiflow B2.0	15
Actiflow Ca 560	16
Actiflow Green Ca 	17
Actiflow MgO 500	18
Actiflow Mn 560	19
Actiflow Zn 680	20
Alcygol B2M BS 	21
Azofol	22
Azo-Speed Amino	23
Blotta	24
Boronia LS	25
Borozinc 	26
Calmag 195	27
Capfol	28
Cigophol K 300	29
Extractiv	30
Ferri+plus® 50 	31
Ferri+plus Mix E® 	32
Fertigofol 426 	33
Fertigofol Ultra	34
Linea Fertigonia	36
Fertigonia 20.20.20	38
Fixa Calcium Ng 	39
Fixa Cuivre Plus 	40
Floristar	41
Grumifol	42
Humonia	43
MG85S 	44
Microstar C2	45
Microstar Fusion	46
Microstar NP	47
Nectar S	48
Nectar Intense	49
Oligonia T 25 	50
Orgaform 3-12-6 	51
Orgaform 12-12-17	52
Orgaform 15-22-5	53
Qualical 250 	54





Difesa

Sealeaf Origin	55	Ironmax Pro 	70
Solustar Mg	57	Metarex One	72
Thiomax S 	58		
Turn On	59		
Turn On Green  	61		

Microrganismi






Coadiuvanti e Condizionatori



Amylis Endo 	64	Adimel + Gold 	76
Baseos Liq. Endo 	65	Foam Fighter	77
Baseos Orga Starter 562 	66	Gondor	78
3UP-Leaf 	67	Regulser Eco Gold 	79

Altre soluzioni



Decotto di Equiseto 	82
Infuso di Corteccia di Salice 	83
Expuls	84
Parka	85
Pyracline 	86







Nutrizione

I nostri concimi fogliari e/o al suolo sono disponibili in forma liquida, pellets, granulare o in polvere.

Le formulazioni presenti in questa sezione sono state studiate per applicazioni fogliari, al suolo o in fertirrigazione. Ciascun prodotto è il frutto di un attento processo di ricerca da parte dei nostri laboratori R&S al fine di garantirvi qualità, sicurezza ed efficacia.

Acrecio



Attivatore radicale NPK arricchito con aminoacidi, acidi umici e fulvici e Acreciactiv

Acrecio è un attivatore radicale i cui componenti sono: gli aminoacidi L-triptofano e L-metionina, il complesso Acreciactiv e gli acidi umici e fulvici. Acrecio migliora la biodisponibilità degli elementi limitando la loro precipitazione e facilitando così la nutrizione minerale delle colture. La pianta nel suo complesso risulterà essere più vigorosa, più resistente agli stress abiotici e con un apparato ipogeo di dimensioni maggiori e ricco in peli radicali. Tutto ciò è reso possibile anche dall'azione sinergica del complesso Acreciactiv e dagli L-aminoacidi, i quali influenzano positivamente la fotosintesi, la rizogenesi e l'allungamento dei germogli. L'effetto di Acrecio sarà visibile fin dalle prime fasi di sviluppo delle giovani piantine.



Forma
Liquida



Packaging
Tanche 12x1 L - 10 L

COMPOSIZIONE	P/P
Azoto (N) totale	10% (120 g/L)
Azoto (N) ureico	9,50%
Azoto (N) organico vegetale	0,50%
Anidride Fosforica (P ₂ O ₅) solubile in acqua	4% (50 g/L)
Ossido di Potassio (K ₂ O) solubile in acqua	7,50% (100 g/L)
Carbonio (C) organico di origine biologica	9%
Estratti umici (Attivatore)	16,50%

☐ CONSIGLI DI UTILIZZO:

COLTURA	DOSE	EPOCA	UTILIZZO
Orticole	5-15 L/ha	Al trapianto o su piantine giovani ogni 15 giorni	Terreno
Frutticole Actinidia	5 L/ha - 10 L/ha	A partire da apertura gemme e all'impianto	Terreno
Agrumi	5 L/ha - 10 L/ha	Da sviluppo dei germogli fino a inizio fioritura ogni 15 giorni	Terreno
Vite da vino Uva da tavola	5 L/ha - 10 L/ha	A partire da apertura gemme e all'impianto	Terreno
Patata	5 L/ha - 10 L/ha	Nella fase di emergenza	Terreno
Fragola e piccoli frutti	5-10 L/ha	In fase di ingrossamento del falso frutto/frutto composto o in post trapianto	Terreno
Pomodoro da industria	5-10 L/ha	In fertirrigazione post trapianto	Terreno
IV Gamma	5 L/ha - 10 L/ha	Fertirrigazione	Terreno
	1-3 L/ha	Effetto brachizzante, fino a 0,5-1 l/ha senza frutti	Fogliare



Actiflow B2.0



Concime in sospensione concentrata con Boro e Calcio

Actiflow B2.0 è una sospensione concentrata a base di Boro e Calcio. Grazie alla sua speciale formulazione, garantisce un'ideale traslocazione del Boro e Calcio all'interno della pianta, prevenendo e correggendo le carenze di questi elementi. Applicato in prefioritura, assicura una buona allegagione e un aumento del numero e del peso dei frutticini. Actiflow B2.0 riduce le microfrazioni sui frutti diminuendo le perdite d'acqua e la suscettibilità agli attacchi patogeni. La formulazione Actiflow B2.0 assicura una buona durezza d'azione, solubilità e un rilascio graduale degli elementi. È un prodotto non aggressivo per le foglie anche a concentrazioni elevate. Con la linea Actiflow è possibile coprire le carenze con un solo trattamento per un periodo di 20/30 giorni.



Forma
Liquida



Packaging
Taniche 12x1 L - 2x5 L

COMPOSIZIONE	P/P
Azoto (N) totale	4%
Azoto (N) ureico	4%
Ossido di Calcio (CaO) totale	14%
Boro (B) totale	6,9% (110 g/L)

☐ CONSIGLI DI UTILIZZO:

COLTURA	DOSE	CONCENTRAZIONE MAX	EPOCA	UTILIZZO
Pomacee Drupacee	1-2 L/ha	2%	2 L/ha in pre-fioritura 1 L/ha in post fioritura	Fogliare
Vite da vino Uva da tavola	1-2 L/ha	2%	1 L/ha allo stadio di grappolo visibile 1 L/ha bottoni fiorali separati 1 L/ha in post allegagione	Fogliare
Fragola e piccoli frutti	2-3 L/ha	2%	Dopo il trapianto, in caso di carenze da moderate a gravi. Ripetere il trattamento ogni 10 - 14 giorni fino ad allegagione Non trattare in fioritura	Fogliare
Olivo	2-4 L/ha	2%	2 - 3 interventi da mignolatura a primo ingrossamento della drupa	Fogliare
Colture industriali (barbabietola, colza, girasole)	3 L/ha	2%	2 trattamenti a partire dallo sviluppo fogliare fino a chiusura della fila	Fogliare
Pomodoro da industria	2-3 L/ha	2%	Ad emissione palco fiorale	Fogliare
Leguminose (pisello, fagiolo, erba medica e soia)	3 L/ha	2%	1 - 2 trattamenti: da 5 - 6 foglie alla prefioritura. Non trattare in fioritura	Fogliare
Orticole	10-20 L/ha	0,5 %	1-2 applicazioni a completo sviluppo vegetativo Non trattare in fioritura	Terreno
	3-5 L/ha			Fogliare
Nocciolo	1-2 L/ha	2%	Ripresa vegetativa e post-raccolta	Fogliare



Actiflow Ca 560



Calcio ad alta concentrazione e microelementi per prevenire gli squilibri fisiologici delle colture

Actiflow Ca 560 è un concime naturale con Manganese (carbonato) e ossido di Zinco, ideale per colture orticole e frutticole. Previene squilibri nutrizionali e favorisce il calibro, la conservazione e la resistenza agli urti dei frutti. Grazie alla selezione accurata delle materie prime e al processo di produzione di alta qualità, garantisce un'elevata efficienza. Una sola applicazione di Actiflow Ca 560 fornisce nutrienti concentrati sufficienti a soddisfare le esigenze delle colture per 20-30 giorni. Non danneggia le foglie ed è flessibile nell'utilizzo, richiedendo un basso volume di acqua per ettaro. Inoltre, se combinato con agenti umettanti e adesivanti, riduce notevolmente la lisciviazione dei nutrienti.



Forma
Liquida



Packaging
Taniche da 2x5 L

COMPOSIZIONE

Ossido di Calcio (CaO) totale 32% (560 g/L)

Zinco (Zn) totale 1,50% (26 g/L)

Manganese (Mn) totale 0,50% (8 g/L)

P/P

CONSIGLI DI UTILIZZO:

COLTURA	DOSE	CONCENTRAZIONE MAX	EPOCA	UTILIZZO
Pomacee	3-5 L/ha	3%	Ripetere le applicazioni ogni 7 - 10 giorni dalla caduta petali fino ad un mese prima della raccolta Prevedere minimo 5 trattamenti	Fogliare
Drupacee	3-5 L/ha	3%	Fino a 5 applicazioni a partire dall'imbrunimento dello stigma (Gf) ed ogni 10-15 giorni durante la fase di ingrossamento frutto Sospendere il trattamento ad un mese prima della raccolta	Fogliare
Agrumi	5 L/ha	3%	5 applicazioni prima della fioritura e durante l'ingrossamento del frutto	Fogliare
Vite da vino	3-5 L/ha	3%	Da 2 a 4 trattamenti Da grano pepe ad invaiatura	Fogliare
Pomodoro da industria	3-5 L/ha	3%	Applicazioni ripetute a partire da ingrossamento bacca Trattamenti distanziati di 15 giorni	Fogliare
Tutte le colture	5-10 L/ha		Effetto ombreggiante per prevenire le scottature	Fogliare



Actiflow Green Ca



Sospensione concentrata di Calcio per l'uso in agricoltura biologica

Actiflow Green Ca è un formulato liquido a base di Calcio studiato specificatamente per l'agricoltura biologica. Esso previene squilibri fisiologici e nutrizionali in colture frutticole e orticole. Promuove il calibro di frutta e verdura, la loro conservazione e la resistenza agli urti. La scelta rigorosa delle materie prime, la loro qualità e il processo specifico di produzione garantiscono un prodotto ad alta efficienza. Actiflow Green Ca garantisce una fornitura concentrata di nutrienti sufficiente a coprire le esigenze delle colture. Il prodotto non è aggressivo per le foglie e, a basso volume d'acqua/ha, possiede una elevata flessibilità di utilizzo. Associato ad agenti umettanti e adesivanti, riduce drasticamente la lisciviazione degli elementi nutritivi.



Forma
Liquida



Packaging
Taniche da 2x5 L

COMPOSIZIONE

Ossido di Calcio (CaO) totale

P/P

29% (440 g/L)

CONSIGLI DI UTILIZZO:

COLTURA	DOSE	EPOCA	UTILIZZO
Frutticole	4 L/ha	5 applicazioni dalla caduta petali alla raccolta	Fogliare
Agrumi	5 L/ha	5 applicazioni da prima della fioritura e durante l'ingrossamento frutto	Fogliare
Vite da vino Uva da tavola	3-5 L/ha	Da 2 a 5 trattamenti da grano pepe	Fogliare
Colture Industriali (colza, pomodoro, etc)	5 L/ha	5 applicazioni da prima della fioritura alla raccolta	Fogliare
Frutta a guscio	5 L/ha	5 applicazioni dall'imbrunimento dello stigma ad ingrossamento frutto	Fogliare
Tutte le colture	5-10 L/ha	Effetto ombreggiante per prevenire le scottature	Fogliare



Actiflow MgO 500



Concime in sospensione concentrata a base di Ossido di Magnesio

Actiflow MgO 500 è una sospensione concentrata a base di Magnesio in grado di garantire alti livelli di resa, migliorare la qualità delle produzioni, prevenire e correggere le carenze di Magnesio di tutte le colture tramite applicazione fogliare. È un prodotto liquido pronto all'uso, versatile e ha un'ottima durabilità d'azione. Grazie al rilascio progressivo dei nutrienti, Actiflow MgO 500 prevenire le carenze, con singolo trattamento, per circa un mese. Il prodotto non è aggressivo per le foglie anche ad alte concentrazioni e ha un'elevata miscibilità.



Forma
Liquida



Packaging
Taniche 2X5 L - 200 L

COMPOSIZIONE

Ossido di Magnesio (MgO) totale

P/P

34 % (500 g/L)

CONSIGLI DI UTILIZZO:

COLTURA	DOSE	CONCENTRAZIONE MAX	EPOCHE	UTILIZZO
Frutticole	2 L/ha	2%	Iniziare i trattamenti dopo la caduta dei petali. In casi di grave carenza, applicare anche prima della fioritura (allo stadio di bottone rosa). Sulle varietà sensibili alla rugginosità ritardare l'applicazione fino a 6 settimane dopo la caduta dei petali. Trattare ogni 15 giorni.	Fogliare
Vite da vino e Uva da tavola	2 L/ha	2%	4 applicazioni: 1 in prefioritura e 3 dopo la fioritura. Ogni intervento distanziato di 15 giorni.	Fogliare
Orticole	2 L/ha	2%	Da 2 a 4 trattamenti iniziando dallo stadio di 4 - 6 foglie distanziati di 15 giorni	Fogliare



Actiflow Mn 560



Concime a base di Manganese ad alta concentrazione

Actiflow Mn560 è un complesso attivo di Manganese formulato per garantire un'azione rapida e durevole. L'applicazione fogliare di Actiflow Mn 560 assicura un ottimo e rapido rinverdimento delle foglie e migliora la qualità e la quantità delle produzioni. Le applicazioni al suolo di Manganese, con forme convenzionali di fertilizzante, non sono abbastanza efficaci perché l'elemento si trova in una forma non disponibile e per tale ragione, l'applicazione fogliare di Actiflow Mn 560 diviene indispensabile. Rispetto ad altre formulazioni, Actiflow Mn 560 ha un effetto a lungo termine, mantiene l'apparato vegetativo in ottime condizioni e ha un ridotto rischio di tossicità. Actiflow Mn 560 non è aggressivo per le foglie ed ha un'alta miscibilità a basso volume di acqua/ha.



Forma
Liquida



Packaging
Taniche 12X1 - 2X5 L

COMPOSIZIONE

P/P

Manganese totale (Mn)

28,5% (560 g/L)

CONSIGLI DI UTILIZZO:

COLTURA	DOSE	CONCENTRAZIONE MAX	EPOCA	UTILIZZO
Cereali	1-2 L/ha	1%	Da due foglie fino al primo nodo	Fogliare
Mais	1-2 L/ha	1%	A partire da 4 - 8 foglie	Fogliare
Fagiolini	0,5 L/ha	0,3%	A partire dalla seconda foglia aperta	Fogliare
	1 L/ha	1%	Ad inizio fioritura fino a 5 giorni dopo	Fogliare
Brassicacee Colza	1-2 L/ha	1%	A partire da 4 - 6 foglie	Fogliare
Barbabietola da zucchero	1-2 L/ha	1%	A partire da 4 - 6 foglie	Fogliare
Patata	1-2 L/ha	1%	2 - 3 settimane dopo l'emergenza	Fogliare
Orticole	1-2 L/ha	1%	A partire da 10 - 15 cm	Fogliare
Frutticole	1-2 L/ha	1%	Prima della fioritura e dopo la fioritura se necessario	Fogliare
Vite da vino	1-2 L/ha	1%	Prima della cimatura	Fogliare



Actiflow Zn 680



Concime fogliare a base di Zinco ideale per stimolare i processi fisiologici delle colture

Actiflow Zn680 è un fertilizzante fogliare altamente concentrato in Zinco (680 g/L di Zn). Grazie all'apporto di questo microelemento, Actiflow Zn 680 migliora lo sviluppo dell'apparato radicale, promuove l'allungamento dello stelo e la trasformazione degli zuccheri. Actiflow Zn 680 può essere utilizzato a dosi molto più basse rispetto ad altri prodotti ed ha un'azione rapida e durevole.



Forma
Liquida



Packaging
Taniche 12x1 L - 2X5 L

COMPOSIZIONE

Zinco totale (Zn)

P/P

38% (680 g/L)

CONSIGLI DI UTILIZZO:

COLTURA	DOSE	CONCENTRAZIONE MAX	EPOCA	UTILIZZO
Pomacee	0,5-1 L/ha	1%	In prefioritura e da allegazione ripetere l'applicazione ogni 2 o 3 settimane sino ad 1 mese prima della raccolta 1 L/ha per la messa in riserva	Fogliare
Drupacee	0,5-1 L/ha	1%	Da allegazione ripetere l'applicazione ogni 2 o 3 settimane sino ad 1 mese prima della raccolta 1 L/ha per la messa in riserva	Fogliare
Vite da vino Uva da tavola	1 L/ha	0,5%	Dallo stadio di grappoli visibili sino allo stadio di bottoni fiorali	Fogliare
Leguminose (pisello-soia)	0,5-1 L/ha	0,5%	Dallo stadio di 5-15 cm	Fogliare
Carciofo	0,5-1 L/ha	0,5%	Fase vegetativa	Fogliare
Mais	1 L/ha	0,5%	Dallo stadio di 5-6 foglie	Fogliare
Lino	1 L/ha	0,5%	Dallo stadio di 5-6 cm	Fogliare
Nocciolo	1 L/ha	0,5%	Durante lo sviluppo vegetativo e in post-raccolta	Fogliare



Alcygol B2M BS



Biostimolante - Soluzione di filtrato di crema di alghe con Boro (B) e Manganese (Mn)

Classificato come Biostimolante ai sensi del D.Lgs 75/2010

Alcygol B2M BS è una soluzione liquida ottenuta da crema di alghe *Ascophyllum nodosum*, arricchita con Boro (B) e Manganese (Mn). Gli estratti di alga promuovono la resistenza agli stress abiotici e si legano alla cuticola vegetale. Grazie all'etanolammina come agente complessante, favorisce l'assorbimento del Boro e si trasloca rapidamente all'interno delle piante. Migliora lo sviluppo delle gemme, la resistenza al freddo e favorisce una fioritura e un'adeguata allegagione dei frutti. Inoltre, contribuisce alla vascolarizzazione dello xilema e alla mobilità del Calcio nei frutti, prevenendo patologie come la butteratura amara, la rugginosità del peduncolo, le deformazioni e le microfessurazioni sui frutti.



Forma
Liquida



Packaging
Taniche da 12x1L-10 L

COMPOSIZIONE

	P/P
Carbonio (C) organico di origine biologica	0,7%
Mannitolo	0,9 g/L
Boro (B) solubile in acqua	2,1%
Manganese (Mn) solubile in acqua	0,8%

CONSIGLI DI UTILIZZO:

COLTURA	DOSE	EPOCA	UTILIZZO
Vite da vino Uva da tavola	2-4 L/ha	3 applicazioni: grappoli separati, inizio fioritura e ingrossamento acini	Fogliare
Frutticole	2-4 L/ha	3 applicazioni: boccioli fiorali visibili, inizio/piena fioritura e caduta petali/inizio allegagione	Fogliare
Fragola e piccoli frutti	2-4 L/ha	In prefioritura per induzione a fiore; da inizio fioritura, ripetere il trattamento ogni 15-20 giorni	Fogliare
Nocciolo	2-4 L/ha	Alla ripresa vegetativa e ripetere il trattamento ogni 15/20 giorni	Fogliare
Orticole	2-4 L/ha	In prefioritura per induzione a fiore; da inizio fioritura, ripetere il trattamento ogni 15-20 giorni	Fogliare
Drupacee	2-4 L/ha	3 applicazioni: boccioli fiorali visibili, inizio/piena fioritura e caduta petali/inizio allegagione	Fogliare
Agrumi	2-4 L/ha	3 applicazioni: ripresa vegetativa, prefioritura, ingrossamento frutticini	Fogliare
Olivo	2-4 L/ha	3 applicazioni: ripresa vegetativa, mignolatura, allegagione-ingrossamento frutti	Fogliare
Tutte le colture	2-4 L/ha	In condizioni di stress	Fogliare



Azofol



Concime a base di Azoto, Zolfo e Magnesio con lignosolfonati idoneo per tutte le colture

Azofol è una fertilizzante fogliare costituito da Azoto, Magnesio e Zolfo, elementi essenziali per lo sviluppo delle colture e la prevenzione di fisiopatie come la senescenza delle foglie a bandiera nei cereali. Essendo costituito da lignosolfonati (agenti organici naturali estratti dal legno), Azofol migliora il tasso di assorbimento fogliare evitando fenomeni di scottature e ricristallizzazioni grazie all'elevato potere bagnante, umettante e adesivante. La speciale formulazione garantisce un elevato tasso di assorbimento e attraverso la distribuzione per via fogliare, è garantito un migliore utilizzo delle unità fertilizzanti da parte della pianta rispetto a quelle apportate al suolo, soprattutto in condizioni di siccità, eccessi di piovosità, terreni calcarei o sabbiosi.



Forma
Liquida



Packaging
Taniche 10 L
Fusti 200 L in - Tank 1000 L

COMPOSIZIONE	P/P
Azoto totale (N)	16% (200 g/L)
Azoto Ureico (N)	16% (200 g/L)
Anidride Solforica (SO ₂) solubile in acqua	8% (100 g/L)
Ossido di Magnesio (MgO) solubile in acqua	4% (50 g/L)

CONSIGLI DI UTILIZZO:

COLTURA	DOSE	CONCENTRAZIONE MAX	EPOCA	UTILIZZO
Cereali a paglia	50-100 L/ha	100 L in almeno 200 L d'acqua	40-60 l/ha con il diserbo a fine accettazione/inizio levata. Ad emissione foglia a bandiera con fungicida a 30-40 l/ha.	Fogliare
Riso	50-80 L/ha	100 L in almeno 200 L d'acqua	Da inizio accettazione fino ad emissione della foglia a bandiera	Fogliare
Girasole	40-60 L/ha	100 L in almeno 200 L d'acqua	1 applicazione a partire dallo stadio di 6 - 8 foglie	Fogliare
Olivo	10-20 L/ha	100 L in almeno 200 L d'acqua	Applicazioni nella fase vegetativa e in pre fioritura (mignolatura) e se necessario in fase di ingrossamento drupa	Fogliare
Frutticole	10 L/ha	100 L in almeno 200 L d'acqua	Messa in riserva	Fogliare
	5-10 L/ha	100 L in almeno 200 L d'acqua	Dalla ripresa vegetativa ad allegazione avvenuta	Fogliare
Mais	50-100 L/ha	100 L in almeno 200 L d'acqua	1 applicazione a partire dallo stadio di 6 - 8 foglie	Fogliare
Orticole	10-40 L/ha	100 L in almeno 200 L d'acqua	Da 5-6 foglie vere fino a fine raccolta. Miscelarlo con Boronia LS nel primo trattamento e con Capfol nel secondo	Fogliare
			Tutto il ciclo	Terreno
Patate	15-30 L/ha	100 L in almeno 200 L d'acqua	1 applicazione durante la fase di tuberificazione per evitare o ridurre la senescenza precoce delle foglie	Fogliare
Vite da vino	10-25 L/ha	100 L in almeno 200 L d'acqua	2 applicazioni iniziando all'invaiaitura per incrementare APA, acidità e l'aroma dei mosti	Fogliare
Floricole Ornamentali	5-10 L/ha	100 L in almeno 200 L d'acqua	In fase di crescita vegetativa	Fogliare
	10-40 L/ha		Tutto il ciclo	Terreno
Nocciolo	5-10 L/ha	100 L in almeno 200 L d'acqua	Dalla fase di germogliamento a formazione a frutto	Fogliare
Erbe fresche	20-30 L/ha	100 L in almeno 200 L d'acqua	Sulla vegetazione sufficientemente sviluppata	Fogliare
IV Gamma	300-500 ml/hl		Sulla vegetazione sufficientemente sviluppata	Fogliare
	10-40 L/ha		Tutto il ciclo	Terreno



Azo-Speed Amino



Concime Minerale Semplice- Soluzione di concime azotato contenente Urea formaldeide (Mg-S) (2,5-5,1) con attivatore (estratti umici)

Azo-Speed amino è un concime minerale semplice appositamente studiato da Agronutrition, per ottimizzare la nutrizione azotata grazie alla sinergia di Magnesio, Zolfo ed estratti umici. La sua applicazione facilita la risposta agli stress abiotici della pianta e mobilita la traslocazione degli ioni fosfato, migliorando in tal modo la germinazione dei semi, lo sviluppo degli apparati radicali e il microbioma del suolo. Azo-Speed Amino garantisce una significativa riduzione delle perdite di Azoto per volatilizzazione, elevate proprietà di bagnabilità che abbassano la tensione superficiale della goccia sulla foglia e una riduzione delle perdite per lisciviazione.



Forma
Liquida



Packaging
Taniche 10 L

COMPOSIZIONE	P/P
Azoto(N) totale	23,2% (300 g/L)
Azoto(N) ureico	15,4%
Azoto (N) da Urea formaldeide	7,8%
Ossido di Magnesio (MgO) solubile in acqua	2,5 % (33 g/L)
Anidride solforica (SO ₃) solubile in acqua	5,1% (68 g/L)
Attivatore: estratti umici	5%

CONSIGLI DI UTILIZZO:

COLTURA	DOSE	EPOCA	UTILIZZO
Colture industriali	5-30 L/ha	Alla 4-6 foglia e 10-15 giorni dopo se necessario	Fogliare
Vite da vino	5-10 L/ha	Come supporto nutrizionale: 2 trattamenti a partire dalle foglie distese fino alla fase di grappoli separati (prefioritura)	Fogliare
	10 L/ha	Per aumentare il contenuto in A.P.A. nel mosto: 2 applicazioni nella fase di maturazione ad intervalli di 15 giorni	Fogliare
Pomacee	5-10 L/ha	1 applicazione in prefioritura In post raccolta assieme a Borozinc per le sostanze di riserva	Fogliare
Drupacee	5 a 10 L/ha	1 applicazione dalla fase di caduta petali in poi per garantire una migliore allegazione In post raccolta assieme a Borozinc per le sostanze di riserva	Fogliare
Uva da tavola	5-10 L/ha	1 applicazione in pre fioritura In post raccolta assieme a Borozinc per le sostanze di riserva	Fogliare
Olivo	5-20 l/ha	1 applicazione dalla fase di caduta petali in poi per garantire una migliore allegazione	Fogliare
Nocciolo Mandorlo Noce	5-20 L/ha	Post allegazione	Fogliare
Orticole da frutto	5-10 L/ha	1 applicazione in prefioritura	Fogliare
Orticole da foglia	10-15 L/ha	Alle prime foglie e 15 giorni dopo se necessario	Fogliare
Colture protette	5-15 L/ha	Alle prime foglie e 15 giorni dopo se necessario	Fogliare
Cereali a paglia	10-20 L/ha	Accestimento e in fase di pre-spigatura	Fogliare
Riso	10-20 L/ha	Accestimento e in fase di botticella	Fogliare in asciutta



Blotta



Ammendante inorganico liquido per la smobilizzazione del Fosforo nei suoli

Blotta è un prodotto liquido in grado di muoversi nella soluzione liquida del suolo e di sciogliere il fosfato insolubile. Questo è reso possibile grazie agli agenti complessanti in esso contenuti i quali formano complessi stabili con i cationi presenti nella soluzione del suolo (Ca^{2+} , Fe^{3+} , Al^{3+}) in modo simile all'EDTA ed altri agenti complessanti. In tal modo Blotta libera il Fosforo bloccato in questi complessi e lo rende disponibile per la pianta. Quando successivamente il complesso Blotta-metallo entrano in contatto con la zona radicale, un processo mediato dalla pianta rompe il complesso, rilasciando così il catione che diviene disponibile per l'assorbimento da parte della pianta e di conseguenza aumentando anche l'assorbimento radicale di alcuni metalli quali Zn, Fe, Cu e Mn.



Forma
Liquida



Packaging
Taniche 20 L

COMPOSIZIONE

Sostanza Secca

P/V

405 g/L

CONSIGLI DI UTILIZZO:

COLTURA	DOSE	EPOCA	UTILIZZO
Cereali autunno-vernini	2-4 L/ha	Prima della semina fino a fine accettazione (BBCH29)	Terreno
Colza Mais Barbabietola	2-4 L/ha	Prima della semina fino a 4 foglie distese (BBCH14)	Terreno
Orticole	2-4 L/ha	Prima della semina fino a 4 foglie distese (BBCH14)	Terreno
Patata	4 L/ha	Applicazione su solchi. In pieno campo, su suoli nudi	Terreno
	4 L/ha	Al momento della semina; applicare all'interno dei solchi (con suoli fortemente calcarei)	Terreno
	2 L/ha	Applicare su solchi (con suoli mediamente calcarei)	Terreno



Boronia LS



Soluzione di Boro e Molibdeno per prevenire e correggere eventuali carenze

Boronia LS è un fertilizzante liquido concentrato in Boro sviluppato per migliorare la resa, prevenire o correggere eventuali carenze. È formulato con lignosolfonati al fine di ottenere una perfetta assimilazione da parte della pianta senza rischi di bruciature fogliari. La presenza di etanolammina facilita l'assorbimento del Boro da parte delle foglie, la sua traslocazione nella pianta e la solubilizzazione in acqua. Queste caratteristiche rendono Boronia LS un prodotto pratico ed efficace.



Forma
Liquida



Packaging
Taniche 12X1 L
Taniche 10 L

COMPOSIZIONE

P/P

Boro (B) solubile in acqua	10% (135 g/L)
Molibdeno (Mo) solubile in acqua	0,02% (0,28 g/L)

CONSIGLI DI UTILIZZO:

COLTURA	DOSE	EPOCA	UTILIZZO
Cucurbitacee	2 L/ha	3 trattamenti: dalla pre-fioritura ad allegagione	Fogliare
Carota	3 L/ha	Trattare con 10 - 15 cm di altezza della pianta nel caso di carenze ripetere l'applicazione dopo 10 - 15 giorni	Fogliare
Olivo	1-2 L/ha	Trattare prima della fioritura o in caso di carenza	Fogliare
Girasole	3 L/ha	Trattare 1 o 2 volte dopo l'emergenza e fino al completo sviluppo vegetativo	Fogliare
Pomacee	1-3 L/ha	2 trattamenti in pre-fioritura e uno a caduta petali	Fogliare
Drupacee	1-3 L/ha	Applicare prima e dopo la fioritura	Fogliare
Vite da Vino Uva da tavola	1-3 L/ha	Applicare prima e dopo la fioritura	Fogliare
Patata	1-2 L/ha	Trattare iniziando 10 - 15 giorni dopo l'emergenza e ripetere il trattamento ad ingrossamento tuberi in caso di carenza conclamata	Fogliare
Orticole	2 L/ha	Trattare 1-2 volte In pre-fioritura e ad adeguato sviluppo fogliare	Fogliare
Colture protette	5-10 L/ha	Per le epoche di trattamento fare riferimento alla stessa coltura in pieno campo	Fogliare
Tutte le colture	5-10 L/ha	Prima della semina o trapianto	Terreno



Borozinc



Miscela di microelementi ideale nel caso di acque dure e/o calcaree

Borozinc previene e corregge le carenze di Boro e Zinco. Grazie alla sua formulazione pH attivo, ha un forte effetto acidificante ed agisce come complessante organico e tamponante. Borozinc migliora l'affinità della soluzione acida con la cuticola vegetale ed ha un elevato tasso d'assorbimento. La selezione rigorosa delle materie prime garantisce al prodotto un'elevata solubilità e una dissoluzione rapida nell'acqua di trattamento. Borozinc evita la formazione di rugginosità e la sua formulazione particolarmente dolce lo rende utilizzabile nei periodi sensibili di applicazione. Grazie al suo contenuto in Boro e Zinco, migliora l'allegagione, l'accumulo di zuccheri e la sintesi delle proteine. Se ne raccomanda l'utilizzo soprattutto in caso di acqua dura e/o calcarea.



Forma
Polvere



Packaging
Sacchi 2X5 - 8x2 Kg

COMPOSIZIONE

Boro (B) nella forma di ottoborato di sodio, solubile in acqua

P/P

13%

Zinco (Zn) nella forma di solfato, solubile in acqua

4%

CONSIGLI DI UTILIZZO:

COLTURA	DOSE	EPOCA	UTILIZZO
Frutticole	1-2 Kg/ha	In post raccolta per la messa in riserva, in pre-fioritura e in caso di carenze	Fogliare
Vite da Vino Uva da Tavola	1-2 Kg/ha	Da grappolino visibile ad allegagione	Fogliare
Olivo	1-2 Kg/ha	Mignolatura o in caso di carenze	Fogliare
Colture estensive	3 Kg/ha	1-2 trattamenti a sviluppo vegetativo	Fogliare
Orticole	1,5-2,5 Kg/ha	Nel momento di maggiore fabbisogno delle colture	Fogliare/Terreno
Nocciolo	2-4 Kg/ha	Durante lo sviluppo vegetativo e in post raccolta	Fogliare



Calmag 195



Soluzione di Azoto, Calcio e Magnesio per la prevenzione di squilibri fisiologici e nutrizionali

Calmag 195 è un concime fortemente concentrato in Calcio e Magnesio. Previene e corregge gli squilibri fisiologici e nutrizionali quali tip burn, necrosi apicale e vitrescenza. Il Magnesio contenuto in Calmag 195 stimola la fotosintesi e la sintesi dei glucidi e lipidi, mentre il Calcio contribuisce alla creazione di un tessuto cellulare forte, favorendo così il calibro dei frutti, la loro conservazione e la resistenza agli stress meccanici. La rigorosa scelta delle materie prime, la loro qualità e il processo di produzione, garantiscono un'elevata solubilità anche in condizioni di acque dure e/o calcaree. La sua formulazione infine, garantisce un assorbimento ottimale e rapido degli elementi.



Forma
Liquida



Packaging
Taniche 10 L
Tank 1000 L

COMPOSIZIONE

P/P

Azoto (N) totale	7,5% (110 g/L)
Azoto (N) nitrico	7,3%
Ossido di Calcio (CaO) solubile in acqua	9% (130 g/L)
Ossido di Magnesio (MgO) solubile in acqua	4,5% (65 g/L)

☐ CONSIGLI DI UTILIZZO:

COLTURA	DOSE	EPOCA	UTILIZZO
Frutticole	5-10 L/ha	1-2 applicazioni da allegagione a frutto noce	Fogliare
Olivo	5-10 L/ha	Da post allegagione ad ingrossamento frutto	Fogliare
Actinidia	5-10 L/ha	Da post allegagione ad ingrossamento frutto	Fogliare
Vivaio-ornamentali	7-10 L/ha	A sviluppo vegetativo; ripetere il trattamento ogni 10-14 giorni	Fogliare
Orticole	10-20 L/ha	4-5 applicazioni ad intervalli di 7-10 giorni iniziando dopo l'allegagione per tutta la fase di ingrossamento frutto	Terreno
Agrumi	3-5 L/ha	Da post allegagione ad ingrossamento frutto	Fogliare
Tappeti erbosi	40-50 L/ha	Ogni 15-20 giorni per tutta la stagione	Terreno
Uva da tavola Uva da Vino	3-5 L/ha	Da grano pepe ad accrescimento bacca per prevenire il disseccamento del rachide	Fogliare



Capfol



Soluzione di concime con Calcio, Zinco e Fosforo ideale per applicazione fogliare e in fertirrigazione

Capfol è un fertilizzante fogliare che combina Fosforo, Calcio e Zinco in proporzione equilibrata al fine di migliorare la qualità della frutta e garantire una nutrizione completa per le differenti esigenze colturali. Aumentando il contenuto di Fosforo nella pianta, Capfol stimola la divisione cellulare e l'assimilazione del Calcio, rendendo i frutti più resistenti agli urti, regolari e di dimensioni maggiori. L'apporto di Capfol migliora la rigidità e la coesione dei tessuti cellulari prevenendo disordini fisiologici associati alla mancanza di Calcio come la bitteratura amara e altre patologie del post-raccolta. È particolarmente raccomandato in caso di acqua dura grazie alla sua formulazione pH attivo.



Forma
Liquida



Packaging
Tanche 12X1 - 10 L

COMPOSIZIONE

Anidride fosforica (P_2O_5) totale e idrosolubile

P/P

4,5% (60 g/L)

Ossido di Calcio (CaO) idrosolubile

13,9% (186 g/L)

Zinco (Zn) nitrato idrosolubile

0,8% (11 g/L)

CONSIGLI DI UTILIZZO:

COLTURA	DOSE	CONCENTRAZIONE MAX	EPOCA	UTILIZZO
Frutticole	4-8 L/ha	2%	Da allegagione in poi	Fogliare/Terreno
Agrumi	5 L/ha	2%	Da inizio allegagione a ingrossamento dei frutti	Fogliare
Orticole	4-8 L/ha	2% in pieno campo, 1% in colture protette	Da allegagione in poi	Fogliare
	15-30 L/ha	2%	Per tutto il ciclo colturale	
Actinidia	5 L/ha	2%	Da inizio allegagione ad ingrossamento frutto	Fogliare
Uva da tavola	4-8 L/ha	2%	Da allegagione in poi	Fogliare
Floricole	15-30 L/ha	2%	Per tutta la stagione ogni 7 giorni	Terreno
Vivaio Tappeti erbosi	15-30 L/ha	2%	Per tutta la stagione ogni 7 giorni	Terreno
Patata	5-30 L/ha	2%	Da inizio tuberificazione	Fogliare



Cigophol K 300



Concime liquido ad altissimo contenuto in Potassio

Cigophol K 300 è un concime liquido per applicazioni fogliari a base di Potassio. Avendo un pH di 7 presenta un'ottima compatibilità con altri prodotti e un'assimilazione rapida attraverso l'apparato vegetativo della coltura. Si consiglia l'applicazione di Cigophol K 300 in quanto il Potassio è molto importante per tutte le colture ed è coinvolto in più di 60 processi metabolici. Alcuni di questi processi includono la sintesi di proteine, vitamine, amido e cellulosa. In breve, il Potassio garantisce una crescita ottimale delle piante, il metabolismo e la formazione di tessuti forti. Inoltre, Cigophol K 300 contribuisce ad incrementare la colorazione dei frutti grazie al ruolo del Potassio nella sintesi degli antociani.



Forma
Liquida



Packaging
Taniche 12X1 - 10 L

COMPOSIZIONE

Ossido di Potassio (K2O) solubile in acqua

P/P

22% (300 g/L)

CONSIGLI DI UTILIZZO:

COLTURA	DOSE	EPOCA	UTILIZZO
Vite da vino Uva da tavola	3-5 L/ha	2-4 applicazioni a distanza di 10-15 giorni a partire dall'allegagione e durante la maturazione	Fogliare
Actinidia	3-5 L/ha	Da 4 a 6 applicazioni sulla vegetazione sufficientemente sviluppata ogni 15 giorni fino a quando il kiwi non raggiunge un calibro di 2 cm Non applicare oltre i 2 cm	Fogliare
Frutticole	3-5 L/ha	4-6 applicazioni a intervalli di 10-15 giorni a partire dall'inizio della crescita dei frutti e fino a 2 settimane prima della raccolta	Fogliare
Orticole	3-5 L/ha	2 applicazioni da ingrossamento frutto	Fogliare
	5-15 L/ha	In fase di ingrossamento frutto	Terreno
Pomodoro da industria	3-5 L/ha	2 applicazioni da ingrossamento frutto	Fogliare
	5-15 L/ha	2 applicazioni da invaiatura fino alla raccolta	Terreno
Patata	3-5 L/ha	Da 3 a 5 applicazioni sulla vegetazione sufficientemente sviluppata	Fogliare



Extractiv



Concime Azotato con Ferro chelato ed Urea formaldeide a lento rilascio

Extractiv è un concime che fornisce una nutrizione localizzata di alto livello completa e progressiva in Azoto (a rilascio progressivo) e Ferro (in forma EDDHSA). L'Azoto è fornito per 2/3 sotto forma di Azoto ureico per una rapida assimilazione e utilizzo, mentre 1/3 è fornito in forma di Urea formaldeide per un rapido assorbimento ma con degradazione e rilascio graduale nella pianta. Extractiv apporta Ferro chelato con EDDHSA, assicurando una protezione stabile delle molecole di Ferro contro l'ossidazione. Extractiv contiene inoltre l'amminoacido L-triptofano, precursore della produzione di auxina e responsabile della crescita radicale.



Forma
Liquida



Packaging
Taniche 10 L

COMPOSIZIONE

Azoto (N) totale	20% (250 g/L)
Azoto (N) ureico	13,3%
Azoto (N) dell'Urea formaldeide	6,7%
Ferro (Fe) solubile in acqua	1,1% (14 g/L)
Ferro (Fe) chelato con EDDHSA	1,1%

P/P

CONSIGLI DI UTILIZZO:

COLTURA	DOSE	EPOCA	UTILIZZO
Vite da vino Uva da tavola	10-20 L/ha	Trattare al germogliamento e all'invasatura; la dose è in funzione alle condizioni pedo - climatiche Si consiglia di ripetere il trattamento tutti gli anni	Terreno
Frutticole	10-20 L/ha	Trattare al germogliamento. Trattare all'invasatura se necessario	Terreno
Orticole Piccoli frutti Ornamentali	10-20 L/ha	Da ripetere in funzione alle condizioni pedo climatiche e alle esigenze della coltura	Terreno
Vivaio	20-30 L/ha	Ripetere i trattamenti in funzione delle necessità	Terreno
Tappeti erbosi	20 L/ha	Ripetere i trattamenti in funzione delle necessità	Terreno
Piante aromatiche	2 L/ha	Ripetere i trattamenti in funzione delle necessità	Terreno
Agrumi	10-20 L/ha	Post allegagione	Terreno
Fragola	10-20 L/ha	Post allegagione	Terreno
IV gamma	5-10 L/ha	Dalla semina a 4 foglioline	Terreno



Ferri+plus® 50



Chelato di Ferro in forma EDDHA microgranulare

Ferri+plus 50 è un chelato di Ferro EDDHA, ad alta concentrazione dell'isomero orto-orto (5%), sviluppato per ridurre e prevenire la clorosi ferrica in suoli alcalini e calcarei. L'agente chelante (EDDHA) conferisce a Ferri+plus 50 un'elevata stabilità in tutti i terreni, essendo il Ferro disponibile per la pianta da pH 3,5 a pH 12. Ferri+plus 50 è formulato in microgranuli totalmente solubili in acqua ed è possibile utilizzarlo sia direttamente al suolo che in fertirrigazione. Il prodotto è facile da utilizzare e non genera polvere ed è rapidamente assorbito dalla pianta. Ferri+plus 50 è quindi un prodotto efficace ed efficiente e riduce le carenze di Ferro di tutte le colture.



Forma
Microgranulare



Packaging
Sacchi 4X5 Kg

COMPOSIZIONE

Ferro (Fe) solubile in acqua

P/P

6%

Ferro chelato con [o,o] EDDHA

5%

CONSIGLI DI UTILIZZO:

COLTURA	DOSE	EPOCA	UTILIZZO
Pomacee	5-30 g/pianta	Nuovi impianti	Terreno
	3-5 g/m ²	Frazionare la dose in 2-4 volte distanziando i trattamenti di 10-15 giorni	Fertirrigazione
Drupacee	15-60 g/pianta	Nuovi impianti	Terreno
	10-15 g/pianta	Frazionare la dose in 2-4 volte distanziando i trattamenti di 10-15 giorni	Fertirrigazione
Vite da vino Uva da tavola	5-10 Kg/ha	Alla ripresa vegetativa, per mantenimento	Fertirrigazione
	10-20 Kg/ha	Alla ripresa vegetativa, in caso di clorosi	Fertirrigazione
Agrumi	5-10 Kg/ha	Alla ripresa vegetativa, per mantenimento	Fertirrigazione
	10-20 Kg/ha	Alla ripresa vegetativa, in caso di clorosi	Fertirrigazione
Actinidia	5-10 Kg/ha	Alla ripresa vegetativa, per mantenimento	Fertirrigazione
	10-20 Kg/ha	Alla ripresa vegetativa, in caso di clorosi	Fertirrigazione
Orticole Ornamentali	1-3 g/m ²	Frazionare la dose in 2-4 volte distanziando i trattamenti di 10-15 giorni	Fertirrigazione



Ferri+plus Mix E[®]



Miscela di microelementi con Ferro EDTA microgranulare

Ferri+plus Mix E è una combinazione di microelementi di chelati di Fe, Mn, Cu, Zn con B e Mo. Si può applicare alle colture specializzate ed estensive sia per prevenire, sia per correggere delle micro carenze. Ferri+plus Mix E garantisce un veloce rinverdimento e un completo ripristino delle capacità fotosintetiche della foglia. Ferri+plus Mix E è studiato per essere utilizzato per applicazioni in idroponica, al suolo e come fertilizzante fogliare. Il prodotto è compatibile con la maggior parte dei fertilizzanti e non crea problemi di precipitazione o bruciature.



Forma
Microgranulare



Packaging
Sacchi da 5x5 Kg

COMPOSIZIONE

P/P

Boro (B) solubile in acqua	0,4%
Rame (Cu) solubile in acqua e chelato con EDTA	0,3%
Ferro (Fe) solubile in acqua e chelato con EDTA	7,5%
Manganese (Mn) solubile in acqua e chelato con EDTA	3,7%
Molibdeno (Mo) solubile in acqua	0,2%
Zinco (Zn) solubile in acqua e chelato con EDTA	0,6%

CONSIGLI DI UTILIZZO:

COLTURA	DOSE	CONCENTRAZIONE MAX	EPOCA	UTILIZZO
Idroponica	40-50 g/m ³	0,1%	In fase vegetativa	Fertirrigazione
Orticole	5-10 Kg/ha	0,1%	Dal trapianto, frazionato in più interventi	Fertirrigazione
	1-1,5 Kg/ha	0,1%	In condizioni di carenza In serra ridurre il dosaggio del 30%.	Fogliare
Pomacee Drupacee	1-1,5 Kg/ha	0,1%	In condizioni di carenza	Fogliare
Vite da vino Uva da tavola	1-1,5 Kg/ha	0,1%	In condizioni di carenza	Fogliare
Agrumi Actinidia	1-1,5 Kg/ha	0,1%	In condizioni di carenza	Fogliare
Soia	1-1,5 Kg/ha	0,1%	In condizioni di carenza	Fogliare
Fragola e piccoli frutti	1-1,5 Kg/ha	0,1%	In condizioni di carenza	Fogliare



Fertigofol 426



Concime organico azotato - Borlanda fluida

Fertigofol 426 è una borlanda fluida ottenuta da melasso di barbabietola senza l'uso di sali ammoniacali. Grazie al contenuto in Azoto, Potassio e Carbonio organico, migliora lo stato nutrizionale della coltura, mentre gli L-amminoacidi influenzano positivamente la fioritura e l'allegagione, aiutano la pianta in condizioni di stress e regolano e sostengono la pianta nella produzione di zuccheri. Fertigofol 426 migliora la capacità fotosintetica, l'assorbimento e la traslocazione degli elementi minerali da parte del sistema radicale. Grazie alla sua speciale Formulazione con amminoacidi, che rappresentano una fonte di Carbonio direttamente disponibile per la pianta, Fertigofol 426 stimola la crescita e lo sviluppo in modo repentino.



Forma
Liquida



Packaging
Taniche 10 L
Tank 1000 L

COMPOSIZIONE

	P/P
Azoto organico (N)	3%
Ossido di Potassio (K ₂ O)	5%
Carbonio (C) organico	10%

CONSIGLI DI UTILIZZO:

COLTURA	DOSE	CONCENTRAZIONE MAX	EPOCA	UTILIZZO
Vite da vino Uva da tavola	3-5 L/ha	5%	Ripetere il trattamento ogni 15 giorni dalla fase di grappolino visibile ad allegagione	Fogliare
Frutticole Actinidia	3-5 L/ha	5%	4 applicazioni ogni 15 giorni a partire dalla fase di caduta petali	Fogliare
Agrumi	3-5 L/ha	5%	3 interventi da ripresa vegetativa ad ingrossamento frutti E in condizioni di necessità per aumentare la maturazione tardiva dei frutti	Fogliare
Olivo	5-10 L/ha	5%	3 trattamenti dalla ripresa vegetativa ad ingrossamento drupa	Fogliare
Cereali a paglia	10-20 L/ha	5%	Inizio accestimento	Fogliare
Riso	5-10 L/ha	5%	Accestimento e botticella	Fogliare
Leguminose	5-10 L/ha	5%	3 trattamenti: a 5-10 cm di altezza della pianta, in fioritura e a formazione del baccello	Fogliare
Orticole	5 L/ha	5%	Dalla ripresa vegetativa 3-4 applicazioni ogni 15-20 giorni	Fogliare
Patata	5 L/ha	5%	3-4 applicazioni: dalla tuberificazione e poi ogni 15 giorni	Fogliare
Soia Colza Barbabietola	15-40 L/ha	5%	All'emergenza ed in condizioni di sviluppo difficili	Fogliare
Fragola e piccoli frutti	5-10 L/ha	5%	Prima e dopo l'allegagione	Fogliare
Nocciolo	3-5 L/ha	5%	Dalla ripresa vegetativa	Fogliare



Fertigofol Ultra



Biostimolante a base di macro e microelementi chelati con EDTA e 18 aminoacidi

Fertigofol Ultra è una soluzione di concime NPK formulata con aminoacidi e arricchita con microelementi chelati. È specificatamente studiato per stimolare la crescita e la nutrizione vegetale. L'Azoto e il Fosforo presenti rispettivamente in forma ureica e in forma ortofosforica vengono assimilati rapidamente così come i microelementi chelati. Fertigofol Ultra è formulato con 18 aminoacidi necessari per riequilibrare la pianta, garantire una buona resistenza agli stress abiotici, una buona fioritura e allegagione e sostenere la pianta nelle sue funzioni metaboliche. Fertigofol Ultra impedisce l'arresto di crescita della coltura nei momenti di particolare stress, stimolando il metabolismo e mantenendo sempre elevato il tasso fotosintetico delle colture.



Forma
Liquida



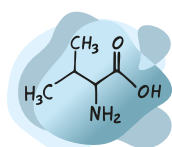
Packaging
Taniche 12X1 L
Taniche 10 L

COMPOSIZIONE	P/P	COMPOSIZIONE	P/P
Azoto (N) totale	8,3%	Rame (Cu) solubile in acqua e chelato con EDTA	0,01%
Azoto (N) ammoniacale	1%	Ferro (Fe) solubile in acqua e chelato con EDTA	0,02%
Azoto (N) ureico	7,3%	Manganese (Mn) solubile in acqua e chelato con EDTA	0,04%
Anidride fosforica (P ₂ O ₅) solubile in acqua	3%	Molibdeno (Mo) solubile in acqua	0,04%
Ossido di Potassio (K ₂ O) solubile in acqua	7%	Zinco (Zn) solubile in acqua e chelato con EDTA	0,03%
Magnesio (Mg) solubile in acqua	0,10%	Carbonio organico (C) di origine biologica	6,5%
Boro (B) solubile in acqua	0,04%		

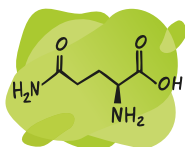
CONSIGLI DI UTILIZZO:

COLTURA	DOSE	EPOCA	UTILIZZO
Frutticole Agrumi Actinidia	3-5 L/ha	In fase di stress abiotico (termico/idrico)	Fogliare
Vite da vino Uva da tavola	3-5 L/ha	In fase di stress abiotico (termico/idrico)	Fogliare
Leguminose	6 L/ha	In fase di stress abiotico (termico/idrico)	Fogliare
Olivo	5-10 L/ha	In fase di stress abiotico (termico/idrico)	Fogliare
Cereali	3-6 L/ha	In fase di stress abiotico (termico/idrico)	Fogliare
Fragola e piccoli frutti	3-5 L/ha	In fase di stress abiotico (termico/idrico)	Fogliare
Nocciolo Noce	5-10 L/ha	In fase di stress abiotico (termico/idrico)	Fogliare
Floricole Ornamentali	3-5 L/ha	In fase di stress abiotico (termico/idrico)	Fogliare
Patata	5L/ha	In fase di stress abiotico (termico/ idrico)	Fogliare
Orticole	5 L/ha	In fase di stress abiotico (termico/idrico)	Terreno
	10-20 L/ha	In fase di stress abiotico (termico/idrico)	Terreno

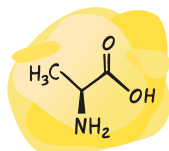




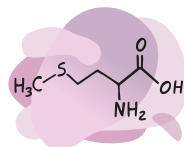
valine



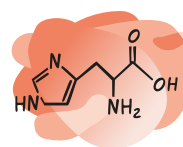
glutamine



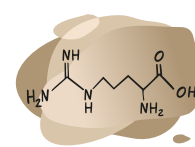
alanine



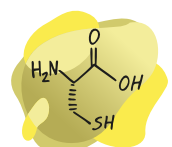
methionine



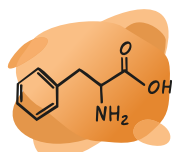
histidine



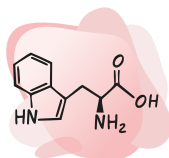
arginine



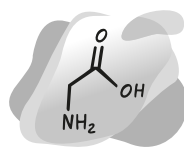
cysteine



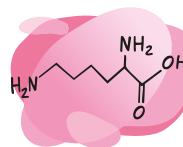
phenylalanine



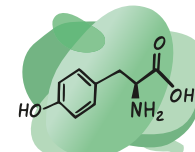
tryptophan



glycine



lysine



tyrosine

AA	AA LIBERI (G/L)	AA TOTALI (G/L)
Acido Aspartico	0,21	1,94
Acido Glutammico	0,17	4,2
Alanina	1,1	4,5
Arginina	0,08	0,6
Glicina	2,2	7,9
Istidina	0,06	0,3
Idrossilisina	0,16	0,2
Idrossiprolina	0,5	3,9
Isoleucina	0,05	0,6
Leucina	0,1	1,33
Lisina	0,2	1,3
Metionina	0,05	0,41
Ornitina	0,5	0,5
Fenilalanina	0,1	0,85
Prolina	0,8	6,5
Serina	0,06	0,17
Treonina	0,05	0,5
Tirosina	0,13	0,93
Valina	0,05	1,1
TOTALE	6,57	37,7



Linea Fertigonía


Fertigonía è una linea innovativa di fertilizzanti microcristallini caratterizzati da un buon contenuto in Magnesio, Zolfo e microelementi e da una spiccata attività acidificante. Questa particolare formulazione fa dei Fertigonía una linea di prodotti completa ed equilibrata per la corretta nutrizione di colture orticole, floricole, di IV gamma e per la frutticoltura.

Le caratteristiche della linea

- Elevata solubilità;
- Reazione acida in soluzione acquosa;
- Assenza di cloro, sodio e carbonati;
- Elevato contenuto in microelementi;
- formulazione in polvere.

	N	N NITRICO	N AMM.	N. UREICO	P205	K2O	MGO	SO3	B
FERTIGONIA 8.24.24 + 3MgO + micro	8		4	4	24	24	3	27,1	0,02
FERTIGONIA 9.18.27 + 3,5MgO + 1% Fe	9	6,5	2,5		18	27	3,5	6,9	
FERTIGONIA 10.40.10 + 4MgO + micro	10	2,3	7,7		40	10	4	10,6	0,02
FERTIGONIA 15.5.25 + 4,5MgO + micro	15	10,5	4,5		5	25	4,5	12,1	0,02
FERTIGONIA 16.8.24 + 2MgO + micro	16	8,9	6,2	0,9	8	24	2	12,5	0,02
FERTIGONIA UP 18.18.18 + 3MgO + micro	18	5,3	2,6	10,1	18	18	3	6,5	0,02
FERTIGONIA 20.20.20	20	6	4	10	20	20			0,02
FERTIGONIA 25.10.10 + 2,5MgO + micro	25	3	2	20	10	10	2	4	0,02
FERTIGONIA 8.16.20 + 3 MgO + micro	8		8		16	20	3	40	0,02
FERTIGONIA 20.5.20 + 2,5 MgO + micro	20	11	9		5	20	2,5	5,6	0,02
FERTIGONIA 3.32.32 + 2 MgO + 19,4 SO3 + micro	3		3		32	32	2	19,4	0,02
FERTIGONIA 8.5.44 + 14 SO3 + micro	8	8			5	44		14	0,019





CU	FE	MN	MO	ZN	DENSITÀ	COLORE	PH (SOLUZIONE A 1 G/L)	PH (SOLUZIONE A 10 G/L)
0,04	0,06	0,05	0,003	0,02	1,068	Bianco	3,7	3,4
	1				1,159	Giallastra	5,56	4,74
0,04	0,06	0,05	0,003	0,02	1,043	Bianco	4,99	4,29
0,04	0,06	0,05	0,003	0,02	1,094	Bianco	4,52	4,16
0,04	0,06	0,05	0,003	0,02	1,004	Bianco	3,84	2,97
0,04	0,06	0,05	0,003	0,02	0,987	Bianco	3,84	3,09
0,04	0,06	0,05	0,003	0,02	0,911	Bianco	3,75	3,22
0,04	0,06	0,05	0,003	0,02		Bianco	3,7	3,06
0,04	0,06	0,05	0,003	0,02	1,094	Bianco	5,43	4,75
0,04	0,06	0,05	0,003	0,02	0,87	Bianco	5,02	4,25
0,04	0,06	0,05	0,003	0,02	1,13	Bianco	5,16	4,76
0,04	0,059	0,049	0,003	0,02	1,19	Bianco	5,73	5,09



Fertigonia 20.20.20



Concime NPK con oligoelementi per la fertirrigazione

Fertigonia 20.20.20 appartiene a un'innovativa linea di concimi, linea Fertigonia, caratterizzati da un buon contenuto in NPK e microelementi e da una spiccata attività acidificante. Questa particolare formulazione rende Fertigonia una linea di prodotti completa e equilibrata per la corretta nutrizione di tutte le colture. Inoltre, la purezza delle componenti, l'elevata solubilità e la notevole attività acidificante consentono ai Fertigonia di distinguersi in performance rispetto ad altri prodotti sul mercato. Essi sono molto efficaci nei primi stadi di sviluppo delle colture.



Forma
Polvere
solubile



Packaging
Sacchi 25 Kg

COMPOSIZIONE	P/P
Azoto (N) totale	20 %
Azoto (N) nitrico	6%
Azoto(N) ammoniacale	4 %
Azoto(N) ureico	10%
Anidride fosforica (P ₂ O ₅) solubile in citrato ammonico neutro e in acqua	20%
Ossido di Potassio (K ₂ O) solubile in acqua	20%
Boro (B) solubile in acqua	0,02%
Rame (Cu) solubile in acqua e chelato con EDTA	0,04%
Ferro (Fe) solubile in acqua e chelato con EDTA	0,06%
Molibdeno (Mo) solubile in acqua	0,003%
Zinco (Zn) solubile in acqua e chelato con EDTA	0,02%

CONSIGLI DI UTILIZZO:

COLTURA	DOSE	CONCENTRAZIONE MAX	EPOCA	UTILIZZO
Cereali	5 Kg/ha	5%	Inizio accestimento	Fogliare e fertirrigazione
Leguminose	5 Kg/ha	5%	Ad Inizio fioritura e formazione baccello	Fogliare e fertirrigazione
Patata	5 Kg/ha	5%	Da 3 a 4 applicazioni iniziando da inizio tuberificazione e poi ripetere ogni 15 giorni.	Fogliare e fertirrigazione
Colture orticole	5 Kg/ha	5%	Da 3 a 4 applicazioni ogni 10-15 giorni a partire dalla ripresa vegetativa	Fogliare e fertirrigazione
Vite da vino Uva da tavola	3-5 Kg/ha	5%	Fino all'allegagione	Fogliare e fertirrigazione
Frutticole	3-5 Kg/ha	5%	3-4 applicazioni, iniziando a caduta petali e poi ripetere ogni 15 giorni.	Fogliare e fertirrigazione
Altre colture	5 Kg/ha	5%	All'emergenza e/o in condizioni di sviluppo difficile	Fogliare e fertirrigazione



Fixa Calcium Ng



Concime a base di Calcio con lignosolfonati per una prolungata shelf-life

La formulazione Fixa Calcium Ng è costituita da lignosolfonati, importanti agenti organici naturali estratti dal legno, che migliorano il tasso di assorbimento dei nutrienti nelle foglie grazie alle loro proprietà chelanti e riducono al minimo il rischio di eventuali bruciature fogliari. Il Calcio è un elemento chiave per la nutrizione vegetale, in primo luogo per il ruolo svolto dai peccati di Calcio (cemento cellulare), i quali esplicano un'azione di sostegno e di rinforzo delle lamelle delle membrane e in secondo luogo, per la sua funzione come attivatore enzimatico e da agente regolatore nella traslocazione dei carboidrati all'interno della pianta.

**Consentito in agricoltura biologica nella coltura del melo.*



Forma
Liquida



Packaging
Taniche 12x1 L
Taniche 10 L

COMPOSIZIONE

Ossido di Calcio (CaO) solubile in acqua

P/P

15% (200 g/L)

CONSIGLI DI UTILIZZO:

COLTURA	DOSE	CONCENTRAZIONE MAX	EPOCA	UTILIZZO
Frutticole	3-6 L/ha	2%	5-6 interventi: da caduta petali fino ad ingrossamento frutto	Fogliare
Vite da Vino	3-6 L/ha	2%	Dalla fase di grano pepe ad ingrossamento grappolo o in caso di carenze	Fogliare
Uva da Tavola	3-6 L/ha	2%	5-6 interventi: da allegagione ad ingrossamento acino	Fogliare
Actinidia	3-6 L/ha	2%	5-6 interventi: da caduta petali fino ad ingrossamento frutto	Fogliare
Orticole	3-6 L/ha	2%	Da 3 a 5 applicazioni iniziando quando vi è una superficie fogliare sufficientemente sviluppata	Fogliare
	5-15 L/ha		Durante tutto il ciclo della coltura	Terreno



Salvatore Cinnirella
Sicilia



Fixa Cuivre Plus



Concime a base di Solfato di Rame e lignosolfonati

Fixa Cuivre Plus è un concime a base di Rame (solfato) e ossido di Calcio, ideato per prevenire e correggere le carenze di questi due elementi nelle diverse colture. La sua speciale formulazione con lignosolfonati (agenti organici naturali estratti di legno), garantisce un elevato tasso di assorbimento fogliare. Essi infatti hanno ottime proprietà chelanti, adjuvanti e umettanti e garantiscono elevata adesività. Ciò assicura un'elevata efficacia dopo il trattamento. Grazie alla sua elevata concentrazione (120 g/L Cu) e alla sua forma solfata, Fixa Cuivre Plus è estremamente efficace e veloce. La sua forma solubile viene assorbita e utilizzata facilmente dalle foglie.



Forma
Liquida



Packaging
Taniche 12X1 L
Taniche 10 L

COMPOSIZIONE

Rame (Cu) totale

P/P

8,9% (120 g/L)

CONSIGLI DI UTILIZZO:

COLTURA	DOSE	CONCENTRAZIONE MAX	EPOCA	UTILIZZO
Agliacee	1-3 L/ha	1%	Iniziare a trattare 2 settimane dopo il trapianto o, per semina diretta, quando la piantina è alta 15 cm, ripetere ogni 10-14 giorni se necessario	Fogliare
Frutticole	1-4 L/ha	1%	Dopo l'allegagione e in post raccolta	Fogliare
Cereali a paglia	1-3 L/ha	1%	1 o 2 applicazioni: dallo stadio di 2-3 foglie vere ad accestimento	Fogliare
Olivo	2-4 L/ha	1%	2-4 applicazioni tra primavera e fine autunno	Fogliare
Orticole	1-3 L/ha	1%	A partire dallo stadio di 4-6 foglie o allo stadio di 10-15 cm della piantina	Fogliare
	5-10 L/ha			Terreno
IV gamma	200-300 ml/hl	1%	In fase vegetativa	Fogliare
Vite da vino Uva da tavola	2-4 L/ha	1%	Dopo l'allegagione	Fogliare
Vivaio	200-300 ml/ha		Dalla comparsa della prima foglia vera	Fogliare



Floristar



Concime minerale semplice - Sospensione di solfato ammonico (S 63) da sintesi chimica

Floristar è un concime minerale semplice formulato con materie prime di alta qualità per una perfetta sicurezza di impiego e una ripartizione omogenea del prodotto sul terreno o su foglia/frutto. Floristar apporta gli elementi nutrizionali dell'Azoto e dello Zolfo sotto forme liquide concentrate, 100% solubili per essere al 100% efficaci. Floristar incrementa la disponibilità di elementi nutritivi presenti nel terreno contrastando l'alcalinizzazione. Nei suoli con problemi di salinità e sodicità, Floristar consente la lisciviazione di sali in eccesso migliorando le caratteristiche chimico-fisiche della rizofera. È inoltre consigliato l'utilizzo di Floristar per supportare l'azione e l'efficacia dei diradanti chimici usati in melicoltura.



Forma
Liquida



Packaging
Taniche 10 L
Fusti 200 L- Tank 1000 L

COMPOSIZIONE

P/P

Azoto (N) ammoniacale	11% (148 g/L)
Anidride solforica (SO ₃) solubile in acqua	63% (850 g/L)

CONSIGLI DI UTILIZZO:

COLTURA	DOSE	CONCENTRAZIONE MAX	EPOCA	UTILIZZO
Cereali a paglia	5 L/ha	4%	Dalla spigatura fino alla maturazione, per aumentare il tenore proteico	Fogliare
Orticole	5 L/ha	4%	Dopo il trapianto o all'emergenza. se necessario Ripetere ad intervalli di 10 - 14 giorni	Fogliare
	5-15 L/ha			Terreno
Colture protette	4-8 L/ha	1% è necessario fare un pre trattamento preliminare alla concentrazione di 0,5% e osservare il comportamento della pianta oppure contattare il Vs. tecnico di area.	Dall'ingrossamento dei frutti alla pre-invaiaatura	Terreno
Frutticole	5-15 L/ha	4%	Dalla ripresa vegetativa all'ingrossamento frutto	Terreno
Melo	15-20 L/ha	4%	In fioritura 2 o 3 interventi a distanza di 24/48 h per supportare l'azione dei diradanti chimici	Fogliare



Grumifol



Miscela di microelementi per esaltare la colorazione dei frutti con Ferro chelato

Grumifol previene e corregge efficacemente le carenze di Ferro, Manganese e Zinco in agrumi e altri fruttiferi. Essendo formulato con Ferro chelato EDTA, Grumifol assicura l'assorbimento rapido degli ioni metallici ed un loro trasferimento sistemico attraverso i tessuti vegetali. Grumifol ha un'azione delicata sulle foglie e esalta i metaboliti secondari della pianta.



Forma
Liquida



Packaging
Taniche 10 L

COMPOSIZIONE

Ferro (Fe) solubile in acqua chelato con EDTA

P/P

2,2% (30 g/L)

Manganese (Mn) solubile in acqua

0,7% (10 g/L)

Zinco (Zn) solubile in acqua

3,7% (50 g/L)

CONSIGLI DI UTILIZZO:

COLTURA	DOSE	CONCENTRAZIONE MAX	EPOCA	UTILIZZO
Frutticole Vite da vino Uva da tavola	4 L/ha	1,5%	1 applicazione precoce in pre-fioritura, 2 applicazioni allo stadio di ingrossamento frutto, 1 applicazione prima della raccolta	Fogliare
Agrumi	3-5 L/ha	1%	3 settimane prima della fioritura e in fase di ingrossamento frutto	Fogliare
Colture estensive Orticole	5 L/ha	1,5%		Fogliare
Colture protette	10 L/ha	1%		Terreno



Humonia



Prodotto ad azione specifica - Umati solubili da Leonardite

Humonia è composto da sostanze umiche vegetali derivanti dalla Leonardite. Migliora il vigore delle piante e la struttura dei suoli limitando gli effetti negativi causati da stress di natura abiotica come: siccità, salinità e gelo. Humonia, grazie al suo contenuto in umati solubili, migliora la CSC e la fertilità dei terreni sabbiosi a basso contenuto di humus, ha un effetto tampone nei terreni acidi e riduce l'effetto tossico dell'alluminio. Humonia aumenta la disponibilità di elementi minerali nel terreno alcalino, aumenta la ritenzione idrica del suolo, evita la lisciviazione e la conseguente perdita di sostanza organica del terreno. Esso migliora lo stato nutrizionale dei terreni salini, stimola lo sviluppo delle radici e la crescita delle piante e infine, aumenta la biomassa e la resa delle colture.



Forma
Liquida



Packaging
Taniche 10 L

COMPOSIZIONE

P/P

Carbonio (C) organico solubile in acqua 2,8%

Carbonio (C) organico umificato sul Carbonio organico solubile in acqua 95%

Azoto organico (N) sulla sostanza secca 1%

CONSIGLI DI UTILIZZO:

COLTURA	DOSE	EPOCA	UTILIZZO
Tutte le colture	10-20 L/ha	3-5 applicazioni ogni 15 giorni	Terreno/ Fertirrigazione
Vite da vino Uva da tavola	1,5-2 L/ha	2-4 applicazioni durante le fasi di crescita	Fogliare
Frutticole	1,5-2 L/ha	2-4 applicazioni durante le fasi di crescita	Fogliare
Orticole	1,5-2 L/ha	2-4 applicazioni durante le fasi di crescita	Fogliare
Colture estensive	1,5-2 L/ha	1-2 applicazioni	Fogliare
Floricole	1,5-2 L/ha	2-5 applicazioni durante le fasi di crescita	Fogliare



MG85S



Concime con solfato di Magnesio per un rapido effetto rinverdente

MG85S è un prodotto liquido ideale per correggere le carenze di Magnesio in tutte le colture, favorire un effetto rinverdente e prevenire l'insorgenza di fisiopatie come il disseccamento del rachide della vite e la filloptosi del melo. La formulazione unica di questo prodotto garantisce il massimo assorbimento fogliare e assenza di fitotossicità. È altamente solubile e può essere facilmente miscelato con gli altri prodotti. L'apporto fogliare inoltre, consente di bypassare tutte le problematiche che incontrano l'assorbimento del Magnesio da parte delle radici; soprattutto legate al rapporto con il Calcio ed il Potassio del suolo che sono in competizione con il Magnesio per l'assorbimento radicale.



Forma
Liquida



Packaging
Taniche da 3x5 L
Taniche 12x1 L - Taniche 10 L

COMPOSIZIONE

Ossido di Magnesio (MgO) solubile in acqua

P/P

6,9% (85 g/L)

Anidride solforica (SO₃) solubile in acqua

13,5% (167 g/L)

CONSIGLI DI UTILIZZO:

COLTURA	DOSE	CONCENTRAZIONE MAX	EPOCA	UTILIZZO
Pomacee	3-5 L/ha	4%	In caso di carenze per prevenire la filloptosi estiva	Fogliare
Drupacee	3-5 L/ha	4%	In caso di carenze	Fogliare
Nocciolo	3-5 L/ha	4%	In caso di carenze	Fogliare
Vite da vino Uva da tavola	2-4 L/ha	4%	In caso di carenze; in particolare contro il disseccamento del rachide fare: 3 trattamenti ad intervalli di 10 giorni di distanza a partire dalla fase grano di pepe fino ad ingrossamento grappolo	Fogliare
Orticole	3-5 L/ha	4%	A partite dallo stadio di 4-6 foglie, a distanza di 15 giorni	Fogliare
Actinidia	3-5 L/ha	4%	in pre-fioritura e dopo l'allegagione	Fogliare
Tutte le colture	10-20 L/ha	4%	In caso di carenza	Terreno



Microstar C2



Concime microgranulato a base di Fosforo, Rame, Magnesio e Manganese per un'applicazione localizzata ottimale

Microstar C2 è un fertilizzante microgranulare a base di Fosforo, Manganese e Rame. Il prodotto è formulato con la nuova tecnologia TPP che protegge il Fosforo dall'insolubilizzazione e dalla retrogradazione. Esso consente una nutrizione localizzata efficace e completa fin dalle prime fasi, quando le esigenze di Fosforo sono maggiori. L'applicazione di Microstar C2 è essenziale per garantire uno sviluppo vegetativo e radicale ottimale, al fine di rendere la coltura vigorosa e più competitiva nei confronti delle infestanti. Inoltre il contenuto in Rame, rende Microstar C2 ideale per soddisfare il fabbisogno nutrizionale dei cereali a paglia in fase di inizio accestimento.



Forma
Microgranulare



Packaging
Sacchi da 20 Kg

COMPOSIZIONE	P/P
Anidride fosforica (P ₂ O ₅) totale	45%
Anidride fosforica (P ₂ O ₅) idrosolubile	39,9%
Anidride fosforica (P ₂ O ₅) solubile in citrato ammonico neutro	42,8%
Ossido di Calcio (CaO) totale	19%
Ossido di Magnesio (MgO) idrosolubile	3%
Rame (Cu) nella forma di solfato idrosolubile	0,05%
Manganese (Mn) nella forma di solfato idrosolubile	0,5%

☐ CONSIGLI DI UTILIZZO:

COLTURA	DOSE	EPOCA	UTILIZZO
Cereali	20-40 Kg/ha	Localizzato alla semina	Terreno
Girasole	15-25 Kg/ha	Localizzato alla semina	Terreno
Colture estensive (barbabietola, patata, indivia e tabacco)	30 Kg/ha	Localizzato alla semina o al trapianto	Terreno
Orticole Vivaio	50-100 gr/m ²	A spaglio, localizzato alla semina e al trapianto	Terreno
Agliacee	20-40 Kg/ha	Localizzato alla semina o al trapianto	Terreno



Microstar Fusion



Concime organo-minerale NP 11-34 con Rame, Manganese e Zinco e Carbonio

Microstar Fusion è uno starter microgranulare contenente Fosforo, Azoto, Manganese, Rame, Zinco e Carbonio. Esso ha tre effetti principali: Biostimolante, Nutritivo e di Sostegno. L'effetto biostimolante si esplica attraverso la mineralizzazione del Fosforo organico e la solubilizzazione della frazione di Fosforo non disponibile per le piante in un lasso temporale di soli tre giorni. Il secondo effetto è rappresentato dalla capacità di Microstar Fusion di rilasciare l'Azoto in modo graduale e continuo, ottimizzando così fioritura e fecondazione. L'effetto di sostegno è garantito dall'aumento di nutrienti assorbiti e dall'azione anti stress svolta dagli acidi umici e fulvici del microgranulo.



Forma
Microgranulare



Packaging
Sacchi da 20 Kg

COMPOSIZIONE	P/P
Azoto (N) Totale	11%
Azoto (N) ammoniacale	9,5%
Azoto (N) organico	1,5%
Anidride Fosforica (P ₂ O ₅)	34%
Anidride Fosforica solubile in citrato ammonico neutro e acqua	33%
Anidride Fosforica solubile in acqua	32%
Rame (Cu) solubile in acqua	0,05%
Manganese (Mn) solubile in acqua	0,9%
Zinco (Zn) solubile in acqua	0,6%
Carbonio (C) di origine biologica	7,5%
Batteri	<i>Streptomyces beta vulgaris</i> , <i>Burkholderia</i> sp, <i>Bacillus megaterium</i> , e due ceppi di <i>Bacillus amyloliquefaciens</i>

CONSIGLI DI UTILIZZO:

COLTURA	DOSE	EPOCA	UTILIZZO
Cereali a paglia	30-40 Kg/ha	Alla semina in apporto localizzato	Terreno
Mais Girasole	30-40 Kg/ha	Alla semina in apporto localizzato	Terreno
Colture industriali (barbabietola, soia ecc)	20-40 Kg/ha	Alla semina o all'impianto in apporto localizzato	Terreno
Orticole	30-60 Kg/ha	Alla semina o all'impianto in apporto localizzato	Terreno
Pomodoro da industria	20-40 Kg/ha	Alla semina o all'impianto in apporto localizzato	Terreno
Vivaio	3 Kg/m ³	In miscela con torba	Terreno
Brassicacee	30-40 Kg/ha	Localizzato al trapianto o al post trapianto	Terreno
Fragola	20-40 Kg/ha	Pre trapianto	Terreno
	0,5 g/pianta	In apporto localizzato	
Actinidia ed altre frutticole	20-30 g/pianta	In apporto localizzato	Terreno
	8-10 g/pianta	In vaso	



Microstar NP



Concime NP microgranulato con Zinco

Microstar NP è un concime microgranulare che associa Azoto, Fosforo, Zolfo e Zinco in proporzioni equilibrate. Essi sono elementi essenziali per lo sviluppo delle colture. Le applicazioni al suolo di questi elementi, con forme convenzionali di fertilizzante, non sono sufficientemente efficaci, soprattutto perché gli elementi Zinco e Fosforo si trovano in una forma che non è molto mobile nel terreno e per tale motivo, l'applicazione di Microstar NP diviene essenziale. Microstar NP contribuisce allo sviluppo di una pianta rigogliosa, con un buon apparato ipogeo ed epigeo, alla sintesi di zuccheri e alla loro traslocazione in tutti gli organi della pianta. L'applicazione localizzata alla semina o al trapianto, la durabilità dell'azione e l'alta qualità delle materie prime del prodotto garantiscono un'applicazione estremamente efficace.



Forma
Microgranulare



Packaging
Sacchi da 10 Kg

COMPOSIZIONE	P/P
Azoto (N) totale	10%
Azoto (N) ammoniacale	10%
Anidride fosforica (P ₂ O ₅) totale	43%
Anidride fosforica (P ₂ O ₅) idrosolubile	40%
Anidride fosforica (P ₂ O ₅) solubile in citrato ammonico neutro	43%
Anidride solforica (SO ₃) totale	5%
Zinco (Zn) nella forma di ossido totale	1%

☐ CONSIGLI DI UTILIZZO:

COLTURA	DOSE	EPOCA	UTILIZZO
Cereali	20-40 Kg/ha	Localizzato alla semina	Terreno
Riso	30-40 Kg/ha	Localizzato alla semina in asciutta	Terreno
Girasole	20-40 Kg/ha	Localizzato alla semina	Terreno
Colture estensive (barbabietola, patata, indivia, tabacco e soia)	30 Kg/ha	Localizzato alla semina o al trapianto	Terreno
Orticole	30-60 Kg/ha	Localizzato alla semina o al trapianto	Terreno
Pomodoro da industria	30-60 Kg/ha	Localizzato al trapianto	Terreno
Vivaio	3 Kg/m ³	In miscela con torba	Terreno



Nectar S



Biostimolante a base di Zolfo e Manganese che associa nutrizione ed elicitazione

Nectar S è un biostimolante costituito da Manganese, Zolfo e l'estratto proteico cellulasi. In particolare, Nectar S consente di rispondere efficacemente alle esigenze nutrizionali dei cereali autunno-vernini e primaverili e grazie all'elevata quantità in Zolfo, influenza la qualità e la quantità del contenuto proteico delle cariossidi.

L'estratto proteico presente in Nectar S, contribuisce all'attività di elicitazione, conferendo alle piante una maggiore resistenza a stress di natura biotica e abiotica, stimola il metabolismo secondario e migliora la sintesi delle proteine.



Forma
Liquida



Packaging
Taniche 10 L

COMPOSIZIONE

Manganese (Mn) solubile in acqua

P/P

4,7% (60 g/L)

Anidride solforica (SO₃) solubile in acqua

47% (600 g/L)

CONSIGLI DI UTILIZZO:

COLTURA	DOSE	CONCENTRAZIONE MAX	EPOCA	UTILIZZO
Cereali	5 L/ha	5%	1-3 applicazioni: da spiga ad 1 cm a spigatura	Fogliare
Riso	5 L/ha	5%	1-2 applicazioni: da Botticella fino a foglia a bandiera	Fogliare
Orticole	1-3 L/ha	1%	Durante tutto il ciclo colturale	Fogliare
Frutticole	1-3 L/ha	1%	Ripetere l'applicazione 3-5 volte a partire dallo stadio di punte verdi	Fogliare
Altre colture	1-3 L/ha in minimo 300 L di acqua	1,6%	1-2 applicazioni ad intervallo di 10-14 giorni su piante ben sviluppate	Fogliare



Marco Nobili
Lombardia



Nectar Intense



Biostimolante a base di Calcio che associa nutrizione ed elicitazione

Nectar Intense è un biostimolante a base dell'estratto proteico cellulasi e Calcio. Le soluzioni tecnologiche della linea "NutriCare" consistono in una selezione di nutrienti e/o attivatori naturali della crescita che alimentano il metabolismo secondario delle piante, in modo da mantenere il loro livello funzionale ed energetico sempre elevato. Inoltre la presenza dell'estratto proteico, rende il prodotto ideale per stimolare le difese naturali della pianta nei confronti di organismi patogeni. Apportando grandi quantità di Calcio, Nectar Intense migliora la resistenza cellulare dei frutti (rigidità e coesione) salvaguardando questi ultimi dal cracking e da danni di natura meccanica che si potrebbero verificare nel post raccolta. **Consentito in agricoltura biologica nella coltura del melo.*



Forma
Liquida



Packaging
Taniche 12X1 L - 3X5 L

COMPOSIZIONE

Ossido di Calcio (CaO) solubile in acqua

P/P

12,5% (160 g/L)

CONSIGLI DI UTILIZZO:

COLTURA	DOSE	CONCENTRAZIONE MAX	EPOCA	UTILIZZO
Frutticole	1-3 L/ha	1%	Da ripetere ogni 15 giorni, iniziando dallo stadio di rottura di gemme	Fogliare
Melo	1-3 L/ha	1%	Da ripetere ogni 15 giorni, iniziando dallo stadio di rottura gemme	Fogliare
Actinidia	2 L/ha		2 interventi distanziati di 20 giorni in fase di ingrossamento frutto	Fogliare
Orticole	3 L/ha	1%	Da ripetere ogni 20 giorni, iniziando dopo il trapianto o allo stadio di 4 foglie vere	Fogliare
Pomodoro da industria	1-3 L/ha		2 applicazioni dalla colorazione dei primi frutti	Fogliare
IV Gamma	200-300 ml/hl	1%	Dopo la semina	Fogliare



Oligonia T 25



Oligoelementi in soluzione liquida indispensabili per lo sviluppo delle colture

La sua speciale e unica formulazione garantisce un'alta affinità con l'apparato vegetativo, con basso rischio di bruciature ed è studiato appositamente per un rapido assorbimento degli elementi nutritivi per via fogliare. La proporzione di ogni elemento è specifica per soddisfare le esigenze della pianta permettendone quindi un miglioramento dello stato nutritivo complessivo. Il contenuto in oligoelementi è stato sviluppato per analogia a quello della linfa delle piante. Gli elementi in traccia sono, per la maggior parte, sotto una forma chelata che aumenta il loro livello di assorbimento, di assimilabilità e la loro circolazione. L'applicazione di Oligonia T25 favorisce la fotosintesi, la fioritura e l'allegagione garantendo alla pianta un apporto nutrizionale completo durante tutto il suo sviluppo.



Forma
Liquida



Packaging
Taniche da 12X1 L - 10 L

COMPOSIZIONE

Boro (B) solubile in acqua	0,2% (3,1 g/L)
Rame (Cu) solubile in acqua e chelato con EDTA	0,11% (1,2 g/L)
Ferro (Fe) solubile in acqua e chelato con EDTA	0,6% (7,2 g/L)
Manganese (Mn) solubile in acqua e chelato con EDTA	0,7% (7,6 g/L)
Molibdeno (Mo) solubile in acqua	0,02% (0,3 g/L)
Zinco (Zn) solubile in acqua e chelato con EDTA	0,5% (5,9 g/L)

P/P

☐ CONSIGLI DI UTILIZZO:

COLTURA	DOSE	EPOCA	UTILIZZO
Tutte le colture	3-4 L/ha	Un'applicazione alla settimana nei momenti di massimo bisogno	Fogliare
	5 L/ha	Calcolare la dose in base alle esigenze della coltura e delle attrezzature utilizzate	Terreno



Davide Zanon
Veneto



Orgaform 3-12-6



Concime organo minerale NPK (Ca-Mg-S) 3-12-6 (25-3-5) a basso tenore di Cloro

Orgaform Bio fa parte della linea Orgaform, una gamma di concimi microgranulati studiata appositamente per ottimizzare la concimazione NPK. Quest'ultimi sono elementi essenziali per lo sviluppo delle colture. L'Azoto e lo Zolfo sono componenti essenziali delle proteine, hanno un ruolo enzimatico e sono coinvolti nel processo di fotosintesi. Il Fosforo è uno dei principali nutrienti nelle piante, è il componente dell'ATP (energia cellulare) ed è essenziale per garantire lo sviluppo vegetativo e radicale. Infine il Potassio ha un ruolo essenziale sul processo di traspirazione, aumentando il potenziale osmotico delle cellule e regolando il meccanismo d'apertura e chiusura degli stomi.



Forma
Microgranulare



Packaging
Sacchi da 20 Kg

COMPOSIZIONE	P/P
Azoto (N) totale	3%
Azoto (N) organico	3%
Anidride fosforica (P ₂ O ₅) totale	12%
Anidride fosforica (P ₂ O ₅) solubile negli acidi minerali	12%
Ossido di Potassio (K ₂ O) solubile in acqua	6%
Ossido di Calcio (CaO) totale	25%
Ossido di Magnesio (MgO) totale	3%
Anidride solforica (SO ₃) solubile in acqua	5%
Carbonio (C) organico di origine biologica	7,5%

☐ CONSIGLI DI UTILIZZO:

COLTURA	DOSE	EPOCA	UTILIZZO
Mais	40-70 Kg/ha	Alla semina, in concimazione localizzata	Terreno
Cereali	40-70 Kg/ha	Durante la semina o il trapianto in concimazione localizzata	Terreno
Riso	20-30 Kg/ha	Alla semina	Terreno, in asciutta
Bietola, cicoria e spinacio	40 Kg/ha	Prima della semina, localizzato o a pieno campo	Terreno
Orticole	40-80 Kg/ha	Durante la semina o il trapianto in concimazione localizzata	Terreno
Uva da vino Uva da tavola Frutticole	100-200 Kg/ha	In autunno/primavera	Terreno
Tappeti erbosi	40-80 Kg/ha	In pre-semina o prima dell'impianto, localizzato o a pieno campo	Terreno
Piante in vaso	5-10 g/vaso	Localizzato in post-trapianto	Terreno
Soia	20-30 Kg/ha	Alla semina	Terreno



Orgaform 12-12-17



Concime organo minerale NPK (Mg-S) 12-12-17 (3-22,7) a basso tenore di Cloro

Orgaform 12-12-17 è un concime organo-minerale composto appartenente alla linea Orgaform 12-12-17, una gamma di concimi microgranulati studiata appositamente per ottimizzare la concimazione NPK. La componente organica è costituita da pennone, un'eccellente fonte di Azoto organico. In virtù di ciò Orgaform 12-12-17 assicura una nutrizione regolare e prolungata limitando così le perdite per lisciviazione. L'uso di Orgaform 12-12-17 apporta innumerevoli vantaggi: regola il processo di traspirazione della pianta, migliora la sapidità dei frutti e grazie al suo elevato contenuto in Potassio, esalta l'aroma delle colture.



Forma
Microgranulare



Packaging
Sacchi da 20 Kg

COMPOSIZIONE	P/P
Azoto (N) totale	12%
Azoto (N) organico	2%
Azoto (N) ammoniacale	6%
Azoto (N) da Urea condensata con aldeidi (formaldeide)	4%
Anidride fosforica (P ₂ O ₅) totale	12%
Anidride fosforica (P ₂ O ₅) solubile in citrato ammonico neutro e in acqua	12%
Anidride fosforica (P ₂ O ₅) solubile in acqua	11,5%
Ossido di Potassio (K ₂ O) solubile in acqua	17%
Ossido di Magnesio (MgO) totale	3%
Anidride solforica (SO ₃) solubile in acqua	22,7%
Carbonio (C) organico di origine biologica	7,5%

☐ CONSIGLI DI UTILIZZO:

COLTURA	DOSE	EPOCA	UTILIZZO
Cereali	80-100 Kg/ha	Alla semina, in concimazione localizzata	Terreno
Orticole	60-150 Kg/ha	Prima dell'impianto	Terreno
Bietola, cicoria, spinacio ecc.	80 Kg/ha	Prima della semina, localizzato o a pieno campo	Terreno
Vite da vino Uva da tavola Frutticole	150-200 Kg/ha	Alla ripresa vegetativa localizzato o a pieno campo	Terreno
Tappeti erbosi	150-400 Kg/ha	In pre-semina o prima dell'impianto, localizzato o a pieno campo	Terreno
Piante in vaso	10-15 g/vaso	In miscela con torba o altro materiale	Terreno



Orgaform 15-22-5



Concime organo-minerale NPK (Mg-S) 15-22-5 (3-7) a basso tenore di Cloro

Orgaform 15-22-5 è un concime organo-minerale composto e fa parte della linea Orgaform, una gamma di concimi microgranulati con differenti titoli studiata appositamente per ottimizzare la concimazione NPK. La componente organica è costituita da borlanda essiccata e pennone. Quest'ultimo, è un'eccellente fonte di Azoto organico, il cui rilascio progressivo assicura un apporto nutritivo regolare e prolungato alle piante. Il pennone migliora la capacità di ritenzione idrica del terreno, si dimostra un prodotto ideale per i terreni seminati e per chi vuole un manto erboso che si mantenga verde per l'intera stagione.



Forma
Microgranulare



Packaging
Sacchi da 20 Kg

COMPOSIZIONE	P/P
Azoto (N) totale	15%
Azoto (N) organico	2%
Azoto (N) ammoniacale	8,5%
Azoto (N) da Urea condensata con aldeidi (formUrea)	4,5%
Anidride fosforica (P ₂ O ₅) totale	22%
Anidride fosforica (P ₂ O ₅) solubile in citrato ammonico neutro e in acqua	22%
Anidride fosforica (P ₂ O ₅) solubile in acqua	21,5%
Ossido di Potassio (K ₂ O) solubile in acqua	5%
Ossido di Magnesio (MgO) totale	3%
Anidride solforica (SO ₃) solubile in acqua	7%
Carbonio (C) organico di origine biologica	7,5%

☐ CONSIGLI DI UTILIZZO:

COLTURA	DOSE	EPOCA	UTILIZZO
Cereali	80-100 Kg/ha	Alla semina, in concimazione localizzata	Terreno
Orticole	60-150 Kg/ha	Prima dell'impianto	Terreno
Bietola, cicoria, Spinacio ecc.	80 Kg/ha	Prima della semina, localizzato o a pieno campo	Terreno
Vite da vino Uva da tavola Frutticole	150-200 Kg/ha	Alla ripresa vegetativa localizzato o a pieno campo	Terreno
Tabacco	80-150 Kg/ha	Localizzato in post trapianto	Terreno
Tappeti erbosi	150-400 Kg/ha	In pre-semina o prima dell'impianto, localizzato o a pieno campo	Terreno
Piante in vaso	10-15 g/vaso	In miscela con torba o altro materiale	Terreno



Qualical 250



Soluzione a base di Calcio per migliorare la resistenza dei frutti nei confronti di stress meccanici

Qualical 250 è un concime fogliare ad elevato contenuto in Calcio. La mancanza di questo mesoelemento può portare allo sviluppo di fisiopatie come il tip burn degli ortaggi, marciame apicale del pomodoro, disseccamento del rachide della vite, butteratura amara del melo e il cracking del ciliegio. L'apporto di Qualical 250 ostacola l'insorgenza delle fisiopatie sopracitate e incrementa l'ispessimento e la robustezza delle pareti cellulari, influenzando di conseguenza sulla consistenza e croccantezza di frutti ed ortaggi, parametri essenziali per i consumatori e i buyer della GDO.

**Consentito in agricoltura biologica nella coltura del melo.*



Forma
Liquida



Packaging
Taniche 10 L
Fusti 200 L - Tank 1000 L

COMPOSIZIONE

Ossido di Calcio (CaO) idrosolubile

P/P

18% (250 g/L)

CONSIGLI DI UTILIZZO:

COLTURA	DOSE	EPOCA	UTILIZZO
Frutticole	5-7 L/ha	Da 5 a 7 applicazioni distanziate di 15 giorni da caduta petali fino alla raccolta	Fogliare
Orticole	5-7 L/ha	Effettuare trattamenti distanziati di 10 - 15 giorni	Fogliare
Uva da tavola	3-5 L/ha	3-4 interventi dall'allegagione all'ingrossamento bacche o in caso di gravi carenze	Fogliare
Vite da vino	3-5 L/ha	3-4 interventi da accrescimento acino ad invaiatura o in caso di gravi carenze	Fogliare



Sealeaf Origin



Prodotto liquido vegetale contenente estratto d'alga, mannitolo, Carbonio e aminoacidi

Sealeaf Origin contiene una selezione unica di 7 aminoacidi che migliorano l'attività metabolica della pianta: alanina e glicina migliorano fotosintesi e crescita vegetativa, la metionina promuove lo sviluppo della radice, la prolina agisce come anti-stress e agente osmo-regolatore; infine l'acido aspartico, l'acido glutammico e arginina stimolano il metabolismo dell'Azoto. L'estratto puro di alghe del genere *Ascophyllum nodosum* amplifica e supporta l'azione degli aminoacidi. In conclusione Sealeaf Origin migliora la crescita delle radici, lo sviluppo vegetativo e l'assimilazione dei nutrienti e garantisce una produzione qualitativamente e quantitativamente superiore.



Forma
Liquida



Packaging
3X5 L

COMPOSIZIONE

P/P

Alginato	4%
Mannitolo	0,4%
Carbonio organico	10,5%
7 aminoacidi levogiri selezionati di origine vegetale	acido aspartico, glutammico, glicina, arginina, metionina, prolina, alanina.

CONSIGLI DI UTILIZZO:

COLTURA	DOSE	EPOCA	UTILIZZO
Vite da vino Uva da tavola	1-3 L/ha	Ripresa vegetativa/grappoli separati/ fioritura/ allegagione / invaiatura	Fogliare
Frutticole	1-3 L/ha	Ripresa vegetativa/fioritura/invaiatura	Fogliare
Orticole	1-3 L/ha	Trattare ogni 10-15 giorni, quando presente apparato fogliare sufficientemente sviluppato	Fogliare
Colture estensive	1-3 L/ha	Trattare in caso di stress abiotici	Fogliare





Solustar Mg



Soluzione di concime con Fosforo, Potassio e Magnesio ideale per la fertirrigazione

Solustar Mg è un fertilizzante liquido per applicazioni localizzate al suolo particolarmente raccomandato alla semina e al trapianto delle colture in condizioni di stress climatici (freddo e gelo) o pedologici (terreni bianchi). Solustar Mg consente di migliorare la disponibilità di tutti gli elementi e contiene 440g/L di Fosforo in forma complessata e dunque assimilabile anche a basse temperature e con terreni alcalini e sodici. Solustar Mg è in grado di compensare efficacemente la mancanza di Fosforo e Magnesio disponibili a livello del suolo. Solustar Mg ha un reale coefficiente di utilizzo di elementi minerali elevato, ha un effetto starter anche a basse T° del terreno ed è solubile sotto i 6 °C.



Forma
Liquida



Packaging
Taniche da 10 L - Tank da 1000 L

COMPOSIZIONE

P/P

Anidride fosforica (P₂O₅) solubile in acqua 29,5 % (440 g/L)

Ossido di Potassio (K₂O) solubile in acqua 5 % (76 g/L)

Ossido di Magnesio (MgO) solubile in acqua 6,7 % (100 g/L)

CONSIGLI DI UTILIZZO:

COLTURA	DOSE	EPOCA	UTILIZZO
Colture estensive	10-30 L/ha	Su seme alla semina	Terreno
	3-5 L/ha		Fogliare
Frutticole	10-30 L/ha	Alle punte verdi	Terreno
	3-5 L/ha		Fogliare
Agrumi	10-20 L/ha	3 applicazioni a partire dall'allegagione	Terreno
	3-5 L/ha		Fogliare
Pomodoro da industria	10-30 L/ha	Da Post trapianto ad emissione palco fiorale	Terreno
	3-5 L/ha		Fogliare
Carota Spinacio	10-30 L/ha	Da germinazione in poi	Terreno
	3-5 L/ha		Fogliare
Orticole	10-30 L/ha	Iniziando quando vi è una superficie fogliare tale da recepire il trattamento e ripeterlo ogni 7 - 14 giorni o dalle prime formazioni dei tuberi	Terreno
	3-5 L/ha		Fogliare
Patata	10-30 L/ha	Da inizio formazione tuberi	Terreno
	3-5 L/ha		Fogliare
Vite da vino	10-30 L/ha	Dopo l'allegagione	Terreno
	3-5 L/ha		Fogliare
Uva da tavola	10-30 L/ha	3 applicazioni a partire dall'allegagione	Terreno
	3-5 L/ha		Fogliare
Vivaio e tappeti erbosi	10-30 L/ha	Per tutta la stagione	Terreno
	3-5 L/ha		Fogliare



Thiomax S



Concime alta concentrazione di Zolfo con lignosolfonati

Thiomax S previene e corregge le carenze di Zolfo in tutte le colture con applicazione fogliare, garantendo il raggiungimento di una resa di qualità. È formulato con un'alta concentrazione di Zolfo disponibile in quanto ottenuto da materie prime pure e di qualità. Thiomax S è a base di lignosolfonati, composti organici estratti dal legno, che presentano naturali proprietà chelanti e capaci di creare forme stabili e complessi solubili con gli ioni metallici quali Ferro, Rame, Zinco e Manganese. Thiomax S è un prodotto liquido pronto all'uso di facile distribuzione e non aggressivo sulle foglie. Il suo alto contenuto in Zolfo e Manganese lo rende particolarmente adeguato a diverse colture.



Forma
Liquida



Packaging
Taniche da 12X1 L - 10 L

COMPOSIZIONE

Anidride solforosa (SO ₃)	71,5% (1000 g/L)
Anidride solforosa idrosolubile (SO ₃)	4,5%
Manganese idrosolubile (Mn, solfato)	3% (41 g/L)

P/P

CONSIGLI DI UTILIZZO:

COLTURA	DOSE	EPOCA	UTILIZZO
Uva da tavola Uva da vino	2-5 L/ha	Quando necessario, 1 applicazione ogni 7 giorni	Fogliare
Pomacee	2-4 L/ha	Quando necessario, 1 applicazione ogni 7 giorni	Fogliare
Drupacee	2-4 L/ha	Quando necessario, 1 applicazione ogni 7 giorni	Fogliare
Nocciolo Mandorlo	2-5 L/ha	Al risveglio vegetativo	Fogliare
Cucurbitacee	2-4 L/ha	Quando necessario, 1 applicazione ogni 7 giorni	Fogliare
IV Gamma	200-250 ml/hl	Quando necessario durante il ciclo colturale	Fogliare
Cereali	2-3 L/ha	1-2 volte dall'emergenza della pianta alla formazione della spiga	Fogliare
Riso	3-4 L/ha	Da botticella fino ad emissione spiga	Fogliare
Mais	2-3 L/ha	1-3 applicazioni ogni 10-15 giorni su superficie fogliare ben sviluppata	Fogliare
Piante ornamentali Piante aromatiche	200-250 ml/hl	Quando necessario durante il ciclo colturale	Fogliare
Colture industriali (colza, girasole, etc)	2-3 L/ha	1-3 applicazioni ogni 10-15 giorni su superficie fogliare ben sviluppata	Fogliare



Turn On



Termoregolatore a base di macro e microelementi

Turn On è un termoregolatore unico ed innovativo sviluppato dalla ricerca Agronutrition per massimizzare il processo fotosintetico anche in condizione di forte stress. Oltre a Manganese e Zinco il prodotto contiene anche Azoto, Calcio e Silicio. Turn On è in grado di aumentare la fissazione del Carbonio e di conseguenza la percentuale di sostanza secca nel frutto, favorendone resa e conservazione. Con l'applicazione di Turn On l'omogeneità del calibro dei frutti non viene compromessa dalla scarsa disponibilità di acqua e dalle alte temperature, garantendo in tal modo produzioni qualitativamente e quantitativamente elevate anche quando le condizioni climatiche non lo permetterebbero.



Forma
Liquida



Packaging
Taniche da 3x5 L

COMPOSIZIONE

P/P

Azoto (N) totale	5,5% (90 g/L)
Azoto (N) ureico	5,5% (90 g/L)
Ossido di Calcio (CaO) totale	27% (445 g/L)
Manganese (Mn) nella forma di carbonato totale	0,5%
Zinco (Zn) nella forma di carbonato totale	1,5%
Silicio (Si)	3,4%

CONSIGLI DI UTILIZZO:

COLTURA	DOSE	EPOCA	UTILIZZO
Vite da vino Uva da tavola	2-3 L/ha	Ogni 15 giorni in previsione del piccolo termico	Fogliare
Agrumi	2-3 L/ha	Ogni 15 giorni in previsione del piccolo termico	Fogliare
Orticole in pieno campo	2-3 L/ha	Ogni 15 giorni in previsione del piccolo termico	Fogliare
Orticole in serra	2-3 L/ha	Ogni 15 giorni in previsione del piccolo termico	Fogliare
Pomacee Drupacee	2-3 L/ha	Ogni 15 giorni in previsione del piccolo termico	Fogliare
Actinidia	2-3 L/ha	Ogni 15 giorni in previsione del piccolo termico	Fogliare
Fragola e piccoli frutti	2 L/ha	Ogni 15 giorni in previsione del piccolo termico	Fogliare
Olivo	2-3 L/ha	Ogni 15 giorni in previsione del piccolo termico	Fogliare
Floricole/Ornamentali	2-3 L/ha	Ogni 15 giorni in previsione del piccolo termico	Fogliare





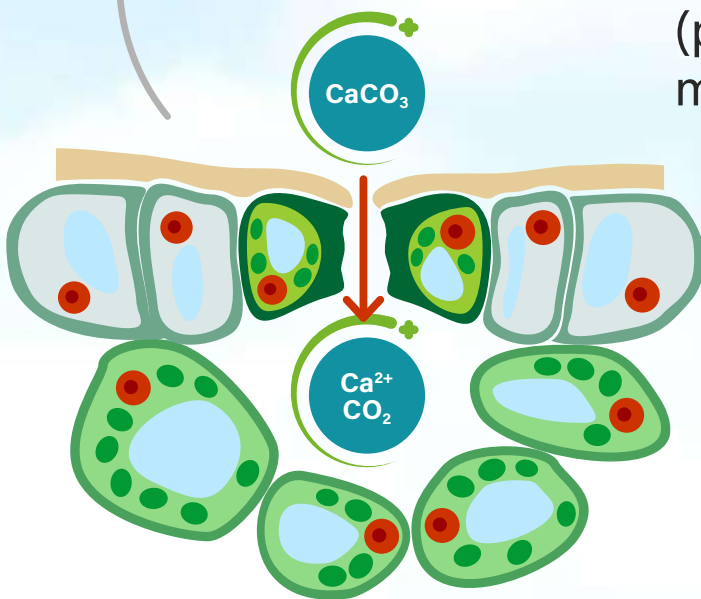
TURN **N**

Il Leader dei Termoregolatori



L'attivatore della fotosintesi per contrastare lo stress termico

(prodotto a base di calcite micronizzata e silicio)



Turn On Green



Il termoregolatore a base di microelementi e prolina

Turn On Green è un prodotto termoregolatore che permette un miglior uso delle riserve d'acqua e dei nutrienti, una protezione delle funzionalità produttive della coltura in condizioni di stress abiotico e un mantenimento dell'attività fotosintetica. Turn On Green forma un filtro protettivo che permette la riduzione della temperatura fogliare. La granulometria ultra fine (particelle 100% micronizzate) del prodotto fa sì che esso riesca a penetrare rapidamente nella cuticola fogliare, mantenendo attiva la coltura anche in condizioni climatiche sfavorevoli. Turn On Green è in grado di aumentare la fissazione del carbonio e di conseguenza la percentuale di sostanza secca nel frutto, favorendone resa e conservazione.



Forma
Liquida



Packaging
Taniche da 12X1 L - 5 L

COMPOSIZIONE

Ossido di Calcio (CaO) totale

P/P

440 g/L

Silicio (SiO₂)

31 g/L

CONSIGLI DI UTILIZZO:

COLTURA	DOSE	EPOCA	UTILIZZO
Uva da vino Uva da tavola	2-3 L/ha	Ogni 15 giorni in previsione del piccolo termico	Fogliare
Agrumi	2-3 L/ha	Ogni 15 giorni in previsione del piccolo termico	Fogliare
Orticole in pieno campo	2-3 L/ha	Ogni 15 giorni in previsione del piccolo termico	Fogliare
Orticole in serra	2-3 L/ha	Ogni 15 giorni in previsione del piccolo termico	Fogliare
Pomacee Drupacee	2-3 L/ha	Ogni 15 giorni in previsione del piccolo termico	Fogliare
Actinidia	2-3 L/ha	Ogni 15 giorni in previsione del piccolo termico	Fogliare
Fragola e piccoli frutti	2-3 L/ha	Ogni 15 giorni in previsione del piccolo termico	Fogliare
Olivo	2-3 L/ha	Ogni 15 giorni in previsione del piccolo termico	Fogliare
Mais	2-3 L/ha	Ogni 15 giorni in previsione del piccolo termico	Fogliare
Colture industriali (pomodoro, soia, etc)	2-3 L/ha	Ogni 15 giorni in previsione del piccolo termico	Fogliare
Floricole/Ornamentali	2-3 L/ha	Ogni 15 giorni in previsione del piccolo termico	Fogliare







Microrganismi

I prodotti presenti in questa sezione sono classificati come Prodotti ad azione specifica secondo l'allegato 6 del D.Lgs 75/2010. Queste formulazioni sono state sviluppate ad hoc dai nostri laboratori mediante l'uso di ceppi batterici e specie di micorrize selezionate al fine di stimolare la crescita della pianta a tutti i livelli: radicale e fogliare.

Amylis Endo



Prodotto ad azione specifica - Batteri Azotofissatori della rizosfera

Amylis Endo è un prodotto ad azione specifica, costituito da batteri Azotofissatori della rizosfera e funghi micorrizici. In Amylis Endo sono presenti due specie di batteri *Bacillus amyloliquefaciens*, i quali favoriscono la degradazione dei residui colturali incrementando rapidamente il contenuto di sostanza organica nel terreno e migliorano la disponibilità di Azoto per la pianta. La presenza di questi batteri è essenziale per favorire la radicazione delle piante e ostacolare lo sviluppo di batteri opportunisti e patogeni. Grazie al contenuto in micorrize, Amylis Endo contribuisce all'espansione dell'apparato radicale della pianta e di conseguenza, l'assorbimento di acqua e nutrienti diviene più efficiente.



Forma
Liquida



Packaging
Taniche 12X1 L

COMPOSIZIONE	%	UFC/g
Micorrize	1	-
Batteri della rizosfera (<i>Bacillus amyloliquefaciens</i>)	-	2x10 ⁹

☐ CONSIGLI DI UTILIZZO:

COLTURA	DOSE	EPOCA	UTILIZZO
Residui colturali	0,5-1 L/ha in 200 L di acqua	Post raccolta	Al Terreno su residui colturali e stoppie. Al terreno post trinciatura di sovesci e residui di potatura
Tutte le colture	0,5-1 L/ha	Durante tutto il ciclo colturale	Terreno





Baseos Liq. Endo



Prodotto ad azione specifica - Batteri della rizosfera e micorrize

Grazie al suo contenuto in micorrize Baseos Liq. Endo, stimola l'assorbimento di nutrienti minerali e acqua da parte delle piante mentre i batteri colonizzano la rizosfera, aumentando così la presenza di batteri benefici a spese della flora patogena o opportunistica. Baseos Liq. Endo stimola la radicazione delle colture tramite la produzione di auxine e aumenta la mineralizzazione del Fosforo organico bloccato nei complessi organici. I batteri in esso presenti sono in grado inoltre di stimolare la sintesi di siderofori, aumentando ulteriormente la disponibilità di questo microelemento.

 Forma Liquida	 Packaging Taniche 12X1 L
---	---

COMPOSIZIONE	%	UFC/G
Micorrize (<i>Rhizophagus irregularis</i>)	1	-
Batteri della rizosfera (<i>Bacillus megaterium</i> , <i>Streptomyces beta-vulgaris</i> , <i>Burkholderia</i> sp)	-	3x10 ⁹

Ammendante vegetale semplice non compostato

☐ CONSIGLI DI UTILIZZO:

COLTURA	DOSE	EPOCA	UTILIZZO
Cereali, Mais, Girasole, Riso	1-2 L/ha	Post emergenza	Fertirrigazione o terreno
Orticole	1 L/ha	Al trapianto ripetere ogni 15 giorni; in produzione ogni 20-30 giorni	Fertirrigazione o terreno
	100-150 ml/hl	In vivaio	Fertirrigazione
Vite da vino Uva da tavola	1 L/ha	1 applicazione per i nuovi impianti e 2 in produzione	Fertirrigazione o terreno
Frutticole	1 L/ha	1 applicazione per i nuovi impianti e 2 in produzione	Fertirrigazione o terreno
Frutta a guscio	1 L/ha	1 applicazione per i nuovi impianti e 2 in produzione	Fertirrigazione o terreno
Fragola e piccoli frutti	1 L/ha	1 applicazione per i nuovi impianti e 2 in produzione	Fertirrigazione o terreno
Vivaio	100-150 ml/hl	Nelle prime fase di sviluppo della pianta per migliorare la radicazione; anche per l'inzaffardatura	Fertirrigazione



Baseos Orga Starter 562



Prodotto ad azione specifica - Batteri della rizosfera e micorrize

Baseos Orga Starter 562 è un prodotto ad azione specifica contenente batteri della rizosfera e funghi micorrizici. Grazie al suo contenuto in micorrize, stimola l'assorbimento di nutrienti minerali e acqua da parte delle piante; mentre i batteri colonizzano la rizosfera, aumentando così la presenza di m.o. benefici a spese della flora patogena o opportunistica. La matrice organica è costituita da pennone, vinacce, polpa d'olive e farina di ossa. Il pennone è un'eccellente fonte di Azoto organico, il cui rilascio progressivo assicura un apporto nutritivo regolare e prolungato. Il pennone migliora la capacità di ritenzione idrica del terreno, dimostrandosi un prodotto ideale per i terreni seminati e per chi vuole un manto erboso che si mantenga verde per l'intera stagione.



Forma
Pellet



Packaging
Sacchi 25 Kg
Sacconi da 500 Kg

COMPOSIZIONE	%	UFC/g
Micorrize (<i>Rhizophagus irregularis</i>)	1	-
Batteri della rizosfera (<i>Bacillus megaterium</i> , <i>Streptomyces beta-vulgaris</i> , <i>Burkholderia</i> sp)	-	3x10 ⁵
Ammendante compostato misto		

CONSIGLI DI UTILIZZO:

COLTURA	DOSI RACCOMANDATE	MOMENTO DI INTERVENTO	UTILIZZO
Frutticole Vite da vino Uva da tavola	200-800 Kg/ha	In autunno e/o inizio primavera o all'impianto	Terreno
Colture estensive (mais, grano, barbabietola da zucchero etc.)	200-800 Kg/ha	Alla semina o in pre-semina	Terreno
IV gamma	1.000-1.500 Kg/ha	Pre-semina	Terreno
Orticole in pieno campo	200-800 Kg/ha	Può essere localizzato alla semina o al trapianto o distribuito a spaglio in fase di preparazione del terreno superficie	Terreno
Orticole in serra	200-800 Kg/ha	Può essere localizzato a contatto con la pianta	Terreno
Piante ornamentali	200-800 Kg/ha	In funzione delle condizioni pedologiche	Terreno
Fragola e piccoli frutti	200-800 Kg/ha	Prima dell'impianto, localizzato o a tutto campo	Terreno
Spazi verdi	200-800 Kg/ha	Prima dell'impianto	Terreno
Miscela per la composizione del compost	3-10 Kg/m ³	In miscela con torba o altro materiale	Terreno
Riso	300-400 Kg/ha	Preparazione terreno/pre semina	Terreno
Olivo	400 Kg/ha	In autunno e/o inizio primavera interrandolo nella zona di proiezione della chioma	Terreno



3UP-Leaf



Prodotto liquido a base di batteri della fillosfera

3UP-Leaf è un prodotto liquido a base microbica costituito da batteri fogliari promotori della crescita appartenenti ai generi *Methylobacterium* e *Arthrobacter*. Questi ceppi batterici sono in grado di fissare l'Azoto atmosferico migliorando l'efficienza del suo utilizzo da parte della pianta, senza alcuna perdita per lisciviazione o volatilizzazione. I due ceppi di *Methylobacterium* ed il ceppo di *Arthrobacter* sono inoltre in grado di produrre AIA e Citochine (ormoni vegetali). Questi ormoni stimolano lo sviluppo della superficie fogliare e contribuiscono ad aumentare l'attività fotosintetica della coltura. La concentrazione batterica elevata consente loro di svilupparsi sulla superficie fogliare ostacolando lo sviluppo di altri batteri opportunisti e patogeni. 3UP-Leaf fornisce 30 kg/ha di Azoto alla coltura e alla dose di 0,5l/ha apporta 1.500.000.000.000 UFC/ha.



Forma
Liquida



Packaging
Taniche 12x1 L
Taniche 3x5 L

COMPOSIZIONE

Methylobacterium sp. AGN1
Methylobacterium sp. AGN13
Arthrobacter sp. AGN14

UFC/ml

3x10⁹

CONSIGLI DI UTILIZZO:

COLTURA	DOSE	EPOCA	UTILIZZO
Cereali	0,5 L/ha	Ad inizio levata fino a fine accestimento	Fogliare
Mais	0,5 L/ha	Allo stadio di 4-5 foglie	Fogliare
Riso	0,5 L/ha	Da fine accestimento allo stadio di botticella	Fogliare
Soia	0,5 L/ha	Allo stadio di foglia trifogliata	Fogliare
Patata	0,5 L/ha	Dallo stadio di 4-5 foglie	Fogliare
Orticole	0,5 L/ha	Da post trapianto fino alla formazione frutti	Fogliare
IV gamma	0,5 L/ha	Dallo stadio di 4 foglie	Fogliare
Vite	0,5 L/ha	Da foglia distesa ad ingrossamento frutti	Fogliare
Frutticole	0,5 L/ha	Da foglie distese fino ad ingrossamento frutti	Fogliare
Olivo	0,5 L/ha	Da mignolatura fino ad ingrossamento frutti	Fogliare







Difesa

I prodotti ivi proposti rientrano all'interno di strategia di difesa attente all'insorgenza di fenomeni di resistenza e problematiche ambientali. Ogni Formulazione è stata studiata e testata con cura dal settore R&D per garantirti la massima efficacia e sicurezza durante l'applicazione.

Ironmax Pro



Molluschicida per il controllo biologico - Su tutte le colture in pieno campo e serra

Ironmax Pro è un molluschicida in forma di pellet per il controllo di chioccioline e limacce, sia in pieno campo che in serra. Il sistema COLZACTIVE®, costituito da due molecole estratte dall'olio di colza, rende particolarmente appetibile l'esca; mentre il principio attivo IP Max® (innovazione del centro R&S DE SANGOSSE) provoca un aumento del Ferro negli organi vitali della limaccia/chiocciola ostacolandone il processo digestivo con conseguente arresto dell'alimentazione e morte del target. L'esca presenta un'elevata resistenza alle piogge rimanendo appetibile nel terreno anche per altre limacce.



Formulazione
Esca



Packaging
Sacchi 5 Kg e 20 Kg
(60.000 pellet/Kg)

COMPOSIZIONE	PESO (g)
Fosfato ferrico	2,42 g
Coformulanti q.b.a	100 g
Registrazione del Ministero della Salute	n. 17650 del 21.01.2022
Formulazione	IP Max® e COLZACTIVE®

☐ CONSIGLI DI UTILIZZO:

COLTURE	TARGET	DOSE	N. MAX DI APPLICAZIONI / INTERVALLO TRA I TRATTAMENTI	PHI	ZONA NON TRATTATA PER GLI ORGANISMI ACQUATICI
Tutte le colture in pieno campo e serra (colture destinate al consumo umano)	Chioccioline e limacce	7 Kg/ha	4 all'anno (intervallo fra le applicazioni: 14 giorni)	3 giorni	5 metri
Tutte le colture in pieno campo e serra (colture non destinate al consumo)	Chioccioline e limacce	7 Kg/ha	4 all'anno (intervallo fra le applicazioni: 14 giorni)	n.r	5 metri



MOLLUSCHICIDA BIOLOGICO PER TUTTE LE COLTURE

IRONMAX^{PRO}®



CONSENTITO IN
AGRICOLTURA
BIOLOGICA

DIFESA



Metarex One



Esca granulare per il controllo di chiocciole e limacce

METAREX ONE è un molluscicida a base di Metaldeide. La formulazione a ridotto contenuto di principio attivo è stata studiata per avere la medesima efficacia e rientrare al contempo nei paRametri sempre più stringenti previsti dalla normativa e dal mercato dei lumachicidi a base di Metaldeide. La sua formulazione a base di olio di Colza (COLZACTIVE®) consente massima attrattività e appetibilità da parte delle limacce e chiocciole. Il pellet è di colore blu, uniforme con basso indice di rottura. Il pellet ha una resistenza prolungata alle piogge rimanendo così nel terreno appetibile e disponibile per il target.



Formulazione
Esca



Packaging
Sacchi 5 Kg e 20 Kg
(60.000 pellet/Kg)

COMPOSIZIONE	PESO (g)
Metaldeide Pura	2,5 g
Coformulanti q.b.a	100 g
Registrazione del Ministero della Salute	n. 17651 del 18.03.2021
Formulazione	COLZACTIVE®

☐ **CONSIGLI DI UTILIZZO IN SERRA:**

COLTURE	TARGET	DOSE MAX DI IMPIEGO	N° MAX DI APPLICAZIONI	FASE DI CRESCITA	ZONA CUSCINETTO ACQUATICA
Fragole	Chiocciole e limacce	5 Kg/ha per spargimento o sul solco	4	Dal trapianto (1) fino alla fine della fioritura (BBCH69)	5 metri
Lattuga e altre insalate (lattuga, scarola, mastica, ecc., comprese Brassicaceae), spinaci e simili (spinaci, portulaca, barbabietola a foglia, ecc.) ed erbe aromatiche (erba cipollina, prezzemolo e altre erbe consumate fresche)	Chiocciole e limacce	5 Kg/ha per spargimento	4	Dalla semina (1) fino alla fine della fase di rosetta o elongazione del germoglio principale (BBCH40)	5 metri
Colture floreali ed ornamentali	Chiocciole e limacce	5 Kg/ha	4	In qualsiasi fase (1)	5 metri

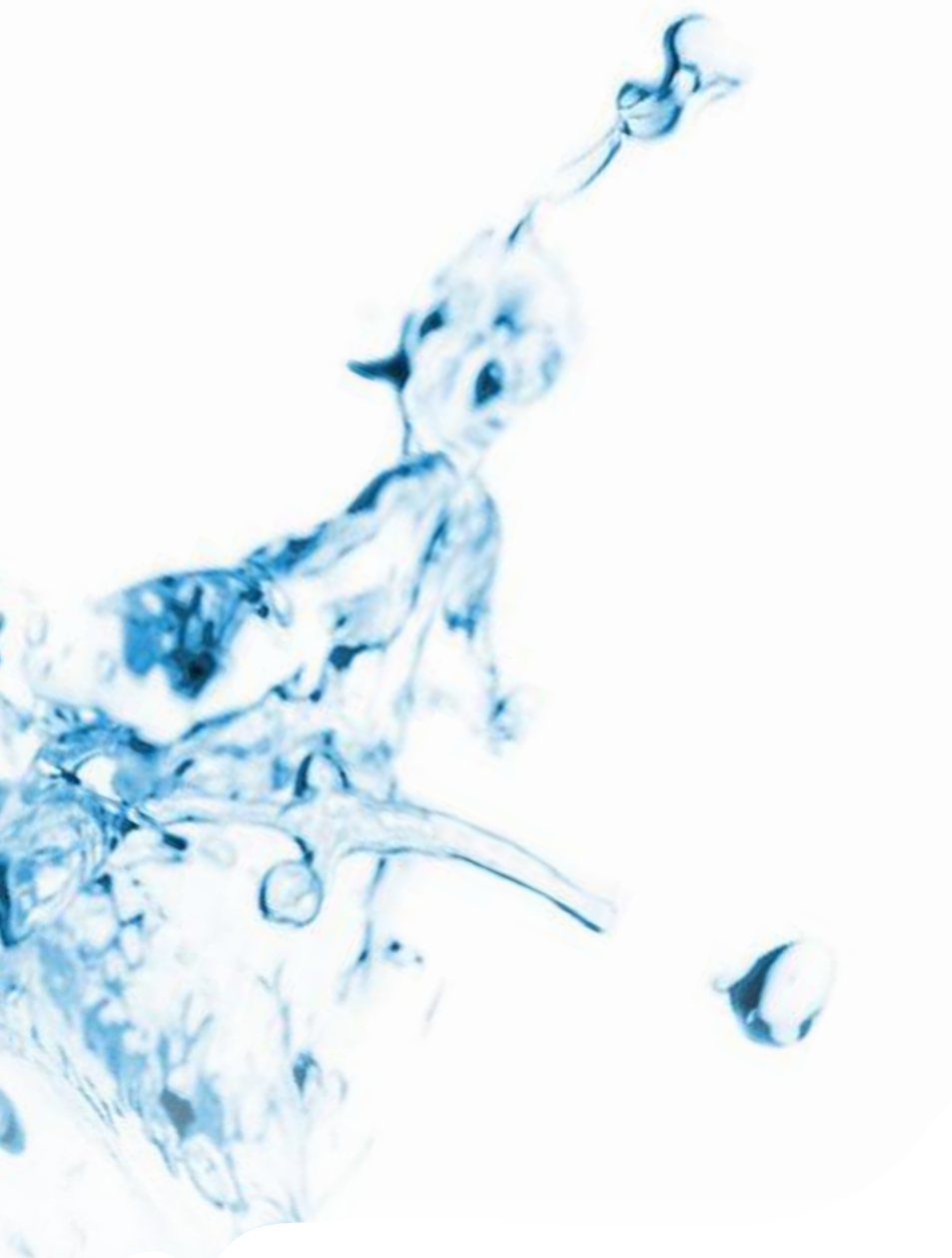


☐ **CONSIGLI DI UTILIZZO IN PIENO CAMPO:**

COLTURE	TARGET	DOSE MAX DI IMPIEGO	N° MAX DI APPLICAZIONI	FASE DI CRESCITA	ZONA CUSCINETTO ACQUATICA
Fragole	Chioccioline e limacce	5 Kg/ha per spargimento o sul solco	4	Dal trapianto (1) fino alla fine della fioritura (BBCH69)	5 metri
Colture oleaginose (lino, papavero, sesamo, girasole, colza, soia, senape, cotone, zucca, cartamo, borragine, camelina, canapa, ricino), altre oleaginose escluse le arachidi	Chioccioline e limacce	5 Kg/ha per spargimento o 4 Kg/ha sul solco di semina o in miscelazione alla semente	4	Dalla semina (1) fino alle 7 foglie aperte (BBCH17)	5 metri
Cereali a paglia (grano, segale, orzo, avena)	Chioccioline e limacce	5 Kg/ha per spargimento o 4 Kg/ha sul solco di semina o in miscelazione alla semente	4	Dalla semina (1) fino all'inizio levata (BBCH30)	5 metri
Patata	Chioccioline e limacce	5 Kg/ha per spargimento	4	Dalla semina (1) fino alla senescenza	5 metri
Barbabietola (da zucchero, foraggio, ortaggio), rapa e rutabaga e mais, mais dolce, miglio, sorgo, legumi freschi (fagiolini, fagioli senza baccello, piselli con baccello, piselli, lenticchie fresche) e legumi secchi (piselli, fagioli, lenticchie, lupino)	Chioccioline e limacce	5 Kg/ha per spargimento o 4 Kg/ha sul solco di semina o in miscelazione alla semente	4	Dalla semina (1) fino alle 5 foglie aperte (BBCH15)	5 metri
Brassicaceae (cavolfiori, broccoli, cavoli, cavolini di Bruxelles)	Chioccioline e limacce	5 Kg/ha per spargimento	4	Dalla semina (1) fino all'inizio dello sviluppo delle teste (BBCH40)	5 metri
Lattuga e altre insalate (lattuga, scarola, mastica, ecc., comprese Brassicaceae), spinaci e simili (spinaci, portulaca, barbabietola a foglia, ecc.) e erbe aromatiche (erba cipollina, prezzemolo e altre erbe consumate fresche)	Chioccioline e limacce	5 Kg/ha per spargimento	4	Dalla semina (1) fino alla fine della fase di rosetta o elongazione del germoglio principale (BBCH40)	5 metri
Carciofo	Chioccioline e limacce	5 Kg/ha per spargimento	4	Dalla semina (1) fino all'apparizione dei capolini (BBCH39)	5 metri
Alberi da frutta (agrumi, pomacee, drupacee, frutta a guscio) e vite (uva da vino e uva da tavola), fragole, bacche e piccoli frutti (more, lamponi, mirtilli, ribes rossi e neri, ecc.)	Chioccioline e limacce	5 Kg/ha per spargimento o sul solco	4	Dal trapianto (1) fino alla fine della fioritura (BBCH69)	5 metri
Prati	Chioccioline e limacce	5 Kg/ha per spargimento o 4 Kg/ha in miscelazione alla semente	4	Dalla semina (1) fino a 5 foglie sviluppate	5 metri
Tappeti erbosi	Chioccioline e limacce	5 Kg/ha	4	In qualsiasi fase (1)	5 metri
Colture floreali ed ornamentali	Chioccioline e limacce	5 Kg/ha	4	In qualsiasi fase (1)	5 metri







Coadiuvanti e Condizionatori

In questa sezione rientrano prodotti in grado di migliorare l'efficacia dei trattamenti fitosanitari e di regolarizzarne la distribuzione mediante il miglioramento di parametri qualitativi dell'acqua irrigua quali: pH, durezza, deriva ecc. All'interno di questa sezione sono presenti alcuni prodotti classificati come prodotti fitosanitari, altri come concimi.

Adimel + Gold



Miscela di Zinco e Manganese con azione bagnante - Azione disgregante nei confronti di melata e fumaggini

Adimel + Gold è un concime a base di Zinco e Manganese. La sua formulazione consente di prevenire le carenze di questi microelementi e di limitare i problemi che possono insorgere durante lo sviluppo della coltura. Grazie alla quantità di tensioattivo presenti nella formulazione, Adimel + Gold lava e rimuove eventuali melate e fumaggini che possono svilupparsi durante tutto il ciclo colturale e regolarizza la distribuzione dei prodotti fitosanitari grazie al suo effetto bagnante. Da usare per ultimo in botte.



Forma
Liquida



Packaging
Taniche 12x1 L
Taniche 4X5 L

COMPOSIZIONE

Manganese (Mn) solfato idrosolubile

P/P

1%

Zinco (Zn) solfato idrosolubile

1%

Registrazione

Concime CE

CONSIGLI DI UTILIZZO:

COLTURA	DOSE	EPOCA	UTILIZZO
Tutte le colture	50-100 ml/hl	In prefioritura per aumentare la fotosintesi e avere un effetto bagnante, anti-deriva e anti-schiuma	Fogliare
	10 L/ha	Ad ogni intervento per far ampliare la macchia d'acqua	Fertirrigazione
Tutte le colture per contribuire alla disgregazione di melate e fumaggini	300 ml/hl	1-2 interventi al bisogno	Fogliare



Foam Fighter



Anti-schiuma/Deschiumante

Foam Fighter è una formulazione liquida a base di dimetilpolisilossano da usare o come antischiuma/deschiumante. Nel primo caso Foam Fighter va aggiunto al serbatoio prima dell'agrofarmaco; nel secondo caso dopo. Si consiglia l'utilizzo di 10-45 ml di Foam-Fighter in 200 l di soluzione fino al controllo della schiuma desiderato. Il tasso di utilizzo varia a seconda dell'entità del problema della schiuma e se il prodotto viene utilizzato come antischiuma o deschiumante. Foam Fighter è compatibile con tutti i prodotti fertilizzanti e fitosanitari presenti sul mercato.



Forma
Liquida



Packaging
250 ml-1L

COMPOSIZIONE

Dimetilpolisilossano

P/P

16%

☐ CONSIGLI DI UTILIZZO:

FUNZIONI	DOSE
Come Anti-Schiuma	10-45 ml in 200 L di soluzione



Gondor



Coadiuvante per applicazioni erbicide a base di lecitina di soia ad attività anti-deriva

Gondor è un coadiuvante a base di lecitina di soia formulato per applicazioni erbicide. Grazie alla presenza della lecitina, Gondor consente all'erbicida con il quale è miscelato di penetrare più agevolmente all'interno della foglia, poiché aumenta la permeabilità delle cere sulla cuticola delle foglie. Inoltre, aumentando di 8 volte la superficie di contatto con la superficie fogliare, migliora l'efficacia del trattamento ed evita l'effetto di rimbalzo della goccia migliorando la ritenzione superficiale e penetrando efficacemente all'interno di tutta la pianta (azione sistemica). Gondor ha effetto anti-deriva poiché ricalibra le dimensioni delle goccioline, evitando la formazione di gocce troppo fini e quelle troppo grossolane, salvaguardando l'ambiente ed evitando perdite di prodotto.



Forma
Liquida



Packaging
Taniche 1 L - 5 L

COMPOSIZIONE

Lecitina di soia

PESO (g)

50 g (488 g/L)

Coformulanti q.b.a

100 g

Registrazione del Ministero della salute

13018 del 06/11/2008

Formulazione

Concentrato Emulsionabile

CONSIGLI DI UTILIZZO:

IN MISCELA CON	VOLUME D'ACQUA	DOSE
Erbicidi	< 100 L/ha	25%*
	100 L/ha - 200 L/ha	0,25 L/ha
	> 100 L/ha	0,25%*

* % del volume d'acqua ad ettaro espresso in litri

Per un corretto utilizzo del prodotto leggere attentamente l'etichetta prima dell'uso



Regulser Eco Gold



Miscela di Manganese e Zinco ideale per il condizionamento delle acque dure

Regulser Eco Gold è un concime specificatamente progettato per sequestrare i cationi in soluzione al fine di acidificare e migliorare la qualità delle acque dure. L'acidificazione dell'acqua fino a valori di pH ottimali (5,5) evita l'idrolisi alcalina e consente di migliorare l'efficacia dei formulati che si utilizzano nella miscela. Infine anche nel caso di interventi fogliari e in fertirrigazione avere il giusto pH dell'acqua significa massimizzare l'assorbimento dei nutrienti da parte delle colture e avere un approccio sostenibile nei confronti di uomo e ambiente.



Forma
Liquida



Packaging
Taniche 12X1-4X5 L

COMPOSIZIONE

Manganese (Mn) solfato, idrosolubile, complessato con acido citrico

P/P

1%

Zinco (Zn) solfato, idrosolubile, complessato con acido citrico

1%

Registrazione

Concime CE

CONSIGLI DI UTILIZZO:

FUNZIONI	DOSE	UTILIZZO
Per acidificare il pH	20-30 ml/hl	In miscela
Per correggere la durezza dell'acqua	150-300 ml/hl	In miscela

Aggiungere per primo in botte. Aggiungere il prodotto dopo aver riempito la botte con almeno 3/4 dell'acqua necessaria per effettuare il trattamento







Altre soluzioni

A completamento della linea nutrizionale e di difesa, De Sangosse propone diverse soluzioni (biologiche e non) per offrirti un'ampia scelta di prodotti per la gestione di problematiche biotiche e abiotiche.

Decotto di Equiseto



100% naturale e 100% vegetale per il controllo delle malattie crittogamiche

Il Decotto di Equiseto è una sostanza di base disciplinata ai sensi del regolamento europeo 1107/2019. Non è un prodotto fitosanitario ma è un prodotto di origine completamente vegetale e naturale che in virtù delle sue proprietà biologiche può essere usato per la protezione delle colture da numerose malattie fungine tra cui: oidio, peronospora, antracnosi, septoriosi ed altre (vedi tabella dosaggi). Il Decotto di Equiseto contribuisce al controllo delle malattie crittogamiche se inserito in miscela e/o in strategia con prodotti fitosanitari specifici per quella determinata avversità. Può essere un partner ideale da usare con il Rame per ottimizzare la performance di quest'ultimo. Grazie al contenuto di acido salicilico agisce da elicitore attivando le difese naturali della pianta.



Forma
Liquida



Packaging
Pouch up da 1,5 L
Box da 10 L - 1000 L

COMPOSIZIONE

Equisetum arvense

P/V

70 g/L

Registrazione

Sostanza di Base approvata ai sensi dell'art.23 del Reg. (CE) 1107/2009

Formulazione

Concentrato disperdibile

CONSIGLI DI UTILIZZO:

COLTURA	AVVERSITÀ	EPOCA DI APPLICAZIONE	N. APPLICAZIONI	INTERVALLO TRA LE APPLICAZIONI	DOSE DI UTILIZZO	VOLUME D'ACQUA	PHI
Frutticole Melo Pesco	Bolla del pesco Ticchiolatura Oidio	Dalla comparsa dei primi fiori alla fine della fioritura (da BBCH53 a BBCH67)	Da 2 a 6	7 gg	15 L/ha	500-1000 L/ha	-
Vite	Peronospora Oidio	Dallo sviluppo delle prime foglie a boccioli separati (da BBCH10 a BBCH57)	Da 2 a 6	7 gg	5 L/ha	100-300 L/ha	-
Cetriolo	Oidio Marciume Radicale Marciume dei semi	Dallo stadio di 9 foglie distese sul fusto principale a 9 germogli laterali visibili (da BBCH 19 a BBCH 49)	2	3-4 gg	8,6 L/ha	300 L/ha	15gg
Pomodoro	Alternariosi Septoriosi	Dalla prima infiorescenza visibile o più infiorescenze (da BBCH 51 a BBCH 59)	2	14 gg	8,6 L/ha	300 L/ha	15gg
Fragola Lampone	Botrite Oidio Peronospora Antracnosi	Dalla ripresa della crescita fino alla fine della fruttificazione (da BBCH 1 a BBCH 89)	Da 4 a 8	Da 5 a 14 gg	9,6 L/ha	300 L/ha	-
Patata	Peronospora Alternariosi	Dall'inizio della germinazione fino alla senescenza (da BBCH 1 a BBCH 9)	Da 4 a 8	Da 5 a 14 gg	9,6 L/ha	300 L/ha	-



Infuso di Corteccia di Salice



Per il controllo di malattie fungine di colture fruttifere e vite

Infuso di Salice è una sostanza di base disciplinata ai sensi del regolamento europeo 1107/2019. Non è un prodotto fitosanitario ma è un prodotto di origine completamente vegetale e naturale che in virtù delle sue proprietà biologiche può essere usato per la protezione delle colture da numerose malattie fungine. Si ottiene attraverso l'infusione in acqua di una matrice vegetale disidratata composta unicamente da corteccia di Salice. Il prodotto può essere usato sia in agricoltura biologica che integrata. In miscela con i comuni prodotti fitosanitari aiuta a prevenire lo sviluppo di malattie fungine quali oidio, peronospora, bolla del pesco e ticchiolatura. Per un corretto utilizzo si consiglia di riempire il serbatoio per $\frac{3}{4}$ con acqua, quindi versare l'infuso corteccia di salice per ultimo.



Forma
Liquida



Packaging
Pouch up da 1,5 L
Box da 10 L - 1000 L

COMPOSIZIONE

Salix spp cortex

Registrazione

Formulazione

P/V

75 g/L

Sostanza di Base approvata ai sensi dell'art.23 del Reg. (CE) 1107/2009

Concentrato disperdibile

CONSIGLI DI UTILIZZO:

COLTURA	AVVERSITÀ	EPOCA DI APPLICAZIONE	N. APPLICAZIONI	DOSE DI UTILIZZO	VOLUME D'ACQUA	PHI
Frutticole Pesco	Bolla del pesco	Dalla comparsa delle prime foglie fino alla fase di bottoni rosa (BBCH10-BBCH57)	Da 2 a 6	15 L/ha	500-1000 L/ha	-
Vite	Peronospora Oidio	Dallo sviluppo delle foglie a boccioli separati (da BBCH10 a BBCH57)	Da 2 a 6	5 L/ha	100-300 L/ha	-
Melo	Ticchiolatura Oidio	Dalla comparsa delle prime foglie fino alla fine della fioritura (BBCH53 ABBCH67)	Da 2 a 6	5 L/ha	100-300 L/ha	-



Expuls



Metodo ecologico per la dissuasione naturale di uccelli

Expuls è un metodo ecologico a base di un aromatizzante alimentare e oli essenziali ideato per la dissuasione naturale di uccelli. Può essere posizionato in prossimità delle colture in fase di avanzata invaiatura e pre-raccolta al fine di evitare e prevenire danni sui fruttiferi e su seminativi. Un collier con questo principio attivo protegge circa 200 m² e la sua efficacia si protrae per ben 4 settimane.



Forma
Collier



Packaging

Per ogni scatola 25 confezioni contenenti ognuna 2 collier da 27 grammi ciascuno.

COMPOSIZIONE

AROMATIZZANTE ALIMENTARE

Indicazioni di pericolo 



Daide Zanon
Veneto



Parka



Biofilm

Parka è un biofilm idrofobico ideato per ridurre il cracking di specie frutticole ed orticole. Fornendo uno scudo protettivo contro l'assorbimento di acqua, Parka protegge l'integrità della cuticola durante le fasi finali di crescita del frutto. Il rivestimento fosfolipidico del Parka si flette e si espande con la crescita di piante e frutti e non ostacola la traspirazione e lo scambio di gas con l'ambiente esterno. Il suo utilizzo è consigliato anche per proteggere i frutti dall'eccessiva esposizione ai raggi UV e prevenire l'insorgenza di bruciature. La diluizione deve essere all'1.0%, la temperatura nel momento d'applicazione non deve mai essere maggiore di 29 °C.



Forma
Liquida



Packaging
Taniche da 9,5 x 2L

COMPOSIZIONE

Definizione

MISCELA DI FOSFOLIPIDI IN UNA MATRICE DI CELLULOSA

Biofilm

CONSIGLI DI UTILIZZO:

COLTURA	DOSE	EPOCA	UTILIZZO
Piccoli frutti (specialmente mirtillo e lamponi)	9,5 L/ha	2-3 applicazioni con intervalli di 20-30 giorni ad allegagione avvenuta	Fogliare
Ciliegio	9,5 L/ha	2 applicazioni: a ingrossamento e invaiatura	Fogliare
Melo	9,5 L/ha	2 applicazioni da frutticino in poi	Fogliare
Uva da tavola	5 L/ha	2-3 applicazioni con intervalli di 20-30 giorni ad allegagione avvenuta	Fogliare
Vite da vino	1 L/ha	2-3 applicazioni da allegagione in poi Per supportare l'effetto di anti-botritici	Fogliare
Agrumi	3-4 L/ha	2 applicazioni con intervalli di 20-30 giorni ad allegagione avvenuta	Fogliare
Ortaggi a foglia	3-4 L/ha	1-2 applicazioni dai 30- ai 60 giorni prima della raccolta	Fogliare



Pyracline



Capsule biodegradabili a base del parassitoide *Trichogramma brassicae* per il biocontrollo della piralide del mais

Pyracline è un prodotto in capsule per il controllo biologico di *Ostrinia nubilalis*, meglio nota come piralide del mais. Grazie al proprio ovopositore, la femmina di *Trichogramma brassicae* depono il proprio uovo all'interno dell'uovo della piralide; il quale costituirà il nutrimento per la larva dell'insetto utile durante tutto il suo sviluppo. Le capsule oltre ad essere biodegradabili, sono costituite da materiale altamente resistente all'acqua per garantire una resistenza ottimale in campo anche in presenza di condizioni atmosferiche avverse. I fori tracciati a laser impediscono l'ingresso di predatori e ostacolano lo sviluppo di muffe; che comprometterebbero l'efficacia del trattamento.



Forma
Capsule



Packaging
Pacchetti da 185 capsule/ha

COMPOSIZIONE

INDIVIDUI

TRICHOGRAMMA BRASSICAE

2.432 individui

SEX RATIO

292.500 (65% di femmine)

CONSIGLI DI UTILIZZO:

COLTURA	INSETTO PARASSITA	DOSE
Mais	Piralide del Mais <i>Ostrinia nubilalis</i>	185 capsule/ha

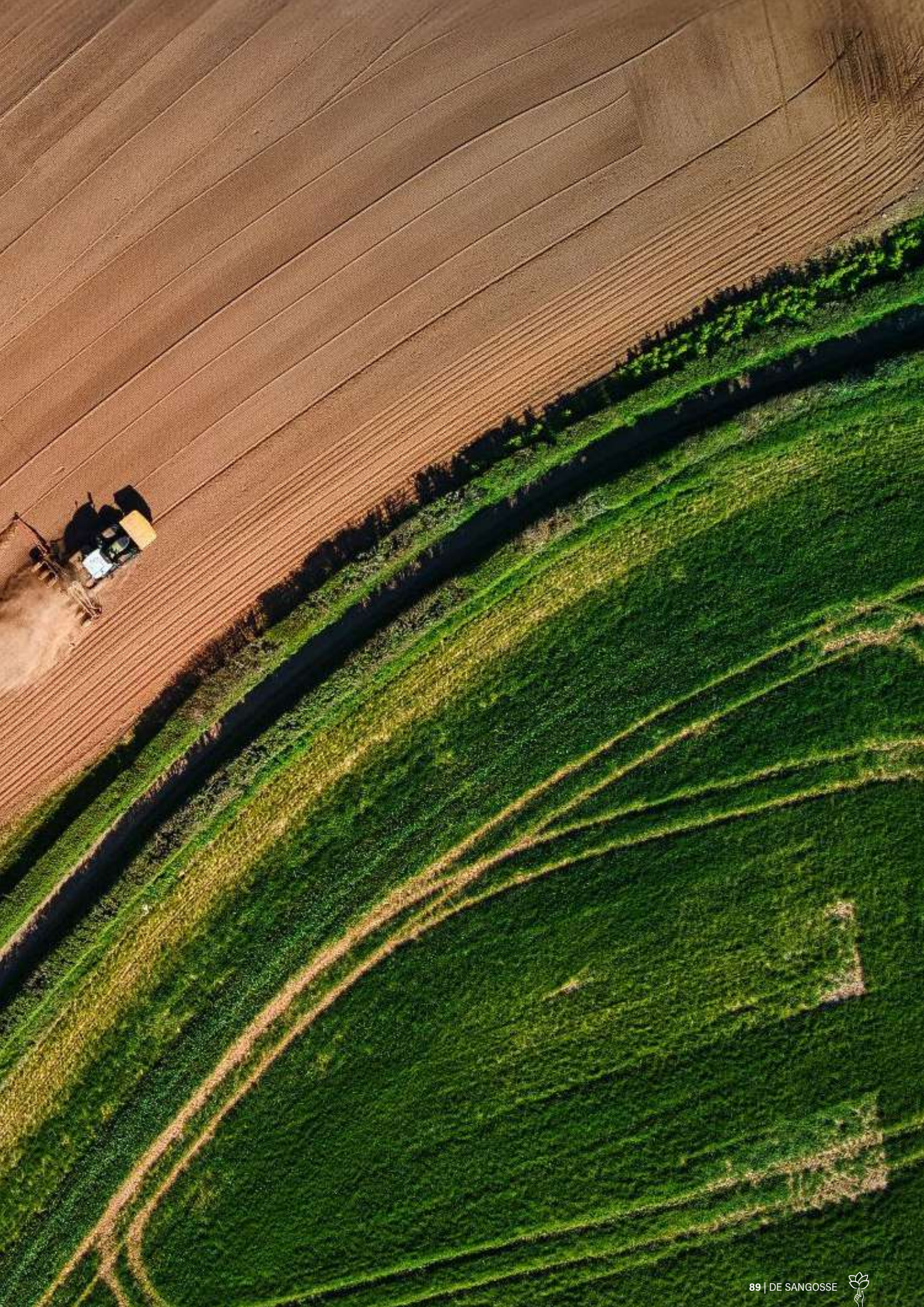




DE SANGOSSE 

E se iniziassimo a
coltivare il domani
a partire da oggi?







De Sangosse Italia S.r.l.

Strada Battaglia 129

35020 Albignasego (PD) - ITALIA

Tel. +39 049 6928 88

www.desangosse.it

info@desangosseitalia.it

